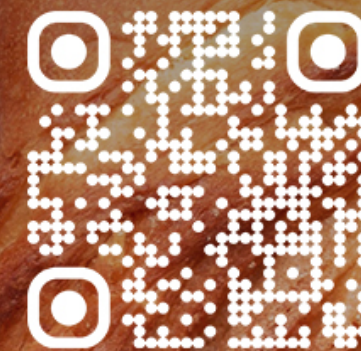


EQUIPOS DE PANDERÍA



Esenciales para optimizar y elevar la calidad de tu panadería



dmaryexpress.com



logistica@dmaryexpress.com



+507 6128 0684

DM



10盘 Trays



12/16盘 Trays



64盘 Trays



MODEL 型号	CAPACITY 产能	TYPE 类型	SIZE (mm) 尺寸 (mm)	WEIGHT (KG) 重量	VOLTOGE 电压	POWER 功率
RMX-5DS	5 盘 TRAYS	Electric (电)	1000*1220*1000mm	150KG	220V/380V	8.2kW
RMX-8DS	8 盘 TRAYS	Electric (电)	1000*1220*1300mm	180KG	220V/380V	12kW
RMX-10DS	10 盘 TRAYS	Electric (电)	1000*1220*1500mm	230KG	220V/380V	17kW

ROTARY OVEN

(Dual Fuel 2 In 1 Model Can Be Choose)

热风旋转炉 (二合一双能源型号可选)

- Electric, Gas and Diesel type to match clients' demand. We also can do 2 in 1 function for Electric & Gas and Electric & Diesel rotary oven.
客户可根据需要选择电热、燃气、柴油三种型，另外我们还有电和柴油两用、电和燃气两用的旋转炉可选。



32盘 Trays



MODEL 型号	CAPACITY 产能	TYPE 类型	SIZE (mm) 尺寸 (mm)	WEIGHT (KG) 重量	VOLTOGE 电压	POWER 功率
RMX-12D	12 盘 TRAYS	Electric (电)	1975*1200*1830mm	665KG	380V 50Hz	28.5kW
RMX-12C	12 盘 TRAYS	Diesel (柴油)	1975*1200*1830mm	665KG	380V 50Hz	4.5kW
RMX-12M	12 盘 TRAYS	Gas (燃气)	1975*1200*1830mm	665KG	380V 50Hz	4.5kW
RMX-16D	16 盘 TRAYS	Electric (电)	1975*1200*2100mm	1400KG	380V 50Hz	48kW
RMX-16C	16 盘 TRAYS	Diesel (柴油)	1975*1200*2100mm	1400KG	380V 50Hz	4.5kW
RMX-16M	16 盘 TRAYS	Gas (燃气)	1975*1200*2100mm	1400KG	380V 50Hz	4.5kW
RMX-26D	26 盘 TRAYS	Electric (电)	1660*2700*2100mm	1350KG	380V 50Hz	50 kW
RMX-26C	26 盘 TRAYS	Diesel (柴油)	1660*2700*2100mm	1350KG	380V 50Hz	3.5 kW
RMX-26M	26 盘 TRAYS	Gas (燃气)	1660*2700*2100mm	1350KG	380V 50Hz	3.5 kW
RMX-32D	32 盘 TRAYS	Electric (电)	2190*2055*2400mm	1600KG	380V 50Hz	50 kW
RMX-32C	32 盘 TRAYS	Diesel (柴油)	2190*2055*2400mm	1600KG	380V 50Hz	3.5 kW
RMX-32M	32 盘 TRAYS	Gas (燃气)	2190*2055*2400mm	1600KG	380V 50Hz	3.5 kW
RMX-64D	64 盘 TRAYS	Electric (电)	3050*2000*2400mm	2500KG	380V 50Hz	92 kW
RMX-64C	64 盘 TRAYS	Diesel (柴油)	3050*2000*2400mm	2500KG	380V 50Hz	5.5kW
RMX-64M	64 盘 TRAYS	Gas (燃气)	3050*2000*2400mm	2500KG	380V 50Hz	5.5kW



GD-MC4A



GDR-4E



GD-MC8A



8盘 Trays



Optional Digital Panel
选配数显面板

CONVECTION OVEN

热风炉

MODEL	TYPE	VOLTAGE	POWER (kW)	TRAY SIZE (mm)	SIZE (mm)
型号	类型	电压	功率	烤盘尺寸 (毫米)	尺寸 (毫米)
GDR-5E	5盘 Trays Electric电	220v/380v 50Hz	5-7 kW	400*600 mm	710*925*780 mm
GDR-8E	8盘 Trays Electric电	380v 50Hz	10 kW	400*600 mm	710*925*1080 mm
GDR-10E	10盘 Trays Electric电	380v 50Hz	10-14 kw	400*600 mm	710*925*1280 mm
GDR-5G	5盘 Trays Gas燃气	220v 50Hz	0.3 kW	400*600 mm	760*965*850 mm
GDR-8G	8盘 Trays Gas燃气	220v 50Hz	0.6 kW	400*600 mm	760*965*1150 mm
GDR-10G	10盘 Trays Gas燃气	220v 50Hz	0.6 kW	400*600 mm	760*965*1350 mm
RMF-5P	5盘Pan Matching Proofer醒发箱	220v 50Hz	2.5 kW	400*600mm	835*770*575 mm
GD-MC8A	4盘 Trays Electric电	220v 50Hz	5.8 kW	400*600mm	710*925*780 mm
GD-MC4A	小4盘 Small Trays Electric电	220v 50Hz	2.6 kW	435*315mm	595*530*570 mm
GDR-4E	4盘 Trays Electric电	220v/380v 50Hz	5 kW	400*600mm	710*865*460mm
GDR-4EL-2	小4盘 Small Trays Electric电	220v 50Hz	4 kW	440*315mm	710*620*420mm



GDR-5E/GDR-5G/GDR-10E/GDR-10G



Optional With Rack
选配层架



Optional With Proofer
选配配套醒发箱

- Equip with rotary fan hot air circulation distributes heat evenly, Baked food color more brightly
内置旋转风扇，热风循环均匀受热，使烘烤食品色泽更鲜亮均匀
- Standard is micro-computer panel, can optional change to digital panel.
标配为微电脑面板，可选配更换数显面板
- Equip with steam spray function, Suitable for a variety of food baking
配置蒸汽功能，适合各种食物的烘烤





CLASSIC TYPE DECK OVEN

经典型烘炉系列

- Possess GAS or Electric energy as the heating system. Users can choose according to the site environment and demand.
可选电热或者燃气作为烘炉加热系统能源，用户可根据场地环境或需求选择。
- Adopt high-density insulation materials, fully enclosed welding chamber design which can reduce heat loss greatly.
采用高密度的保温材料，全封闭焊接炉胆，极大地降低了热量的散失。
- Independent temperature control system, can set the temperature of each layer freely, Double control systems of surface and bottom, can provide the best baking environment for baking.
独立控温系统，可自由设定各层温度，每层炉面、炉底温度双重控制，提供最佳的烘烤温度环境。



- Optional Item: Stone, Steam, Seal can be choose
可以选装蒸汽、石板、密封条

CLASSIC TYPE ELECTRIC OVEN

经典型电热烘炉



YCD-1D Digital Panel



YCD-1D Mico-Computer Panel



YCD-1D knob Panel



YCD-2-2D

YCD-3-3D

Classic Type Mini Series Electric Oven

迷你系列经典型电热烘炉

- Digital Panel, knob Panel, Mico-Computer Panel, three operation panels for choose, to satisfy with different requirements.
单盘烘炉系列有数显、旋钮、微电脑等三种操作面板可选，以满足不同的需求。
- One tray per layer, Compact and save space.
每层一盘，结构紧凑小巧，节省空间。
- Economical and easy to operate.
经济适用，使用操作简单方便。
- With CE certification.
获得CE国际权威认证。



MODEL	SPECIFICATION	POWER (kW)	VOLTAGE	DIMENSION L*W*H (mm)	INNER SIZE (mm)	N.W. (KG)
型号	规格	功率	电压	尺寸 长*宽*高 (毫米)	内膛尺寸 (毫米)	净重 (公斤)
YCD-1D	1 DECK 层 1 Tray盘	3.2 kW	220V	895*580*430mm	625*410*160mm	40 KG
YCD-2-2D	2 DECK 层 2 Tray盘	6.4 kW	220V	895*580*810mm	625*410*160mm	68 KG
YCD-3-3D	3 DECK 层 3 Tray盘	9.6 kW	220V	895*580*1120mm	625*410*160mm	96 KG



YCD-2D



YCD-2-4D



YCD-2D



YCD-2-4D



YCD-3-6D



YCD-3-9D



YCD-3-6D



YCD-3-9D

CLASSIC TYPE ELECTRIC OVEN

经典型电热烘炉

- Equipped with digital constant temperature controller, Digital panel can see the instant temperature. 配备数显温控技术，数显仪表可看见箱内的即时温度。
- Equipped with timing controller and alarm, safe and reliable. 配有定时器和报警，安全可靠。
- The front frame is made of high-quality stainless steel, With CE certification. 采用优质不锈钢制作，获得CE国际权威认证。

MODEL	SPECIFICATION	POWER (kW)	VOLTAGE	DIMENSION L*W*H (mm)	INNER SIZE (mm)	N.W. (KG)
型号	规格	功率	电压	尺寸 长*宽*高 (毫米)	内腔尺寸 (毫米)	净重 (公斤)
YCD-2D	1 DECK 层 2 Tray盘	6.6 kW	380V	1250*820*565mm	870*630*225mm	75 KG
YCD-2-4D	2 DECK 层 4 Tray盘	13.2 kW	380V	1250*820*1300mm	870*630*225mm	135 KG
YCD-2-6D	2 DECK 层 6 Tray盘	20 kW	380V	1250*820*1300mm	1305*630*225mm	210 KG
YCD-3D	1 DECK 层 3 Tray盘	10 kW	380V	1685*820*565mm	1305*630*225mm	100 KG
YCD-3-6D	3 DECK 层 6 Tray盘	19.8 kW	380V	1250*820*1450mm	870*630*225mm	170 KG
YCD-3-9D	3 DECK 层 9 Tray盘	30 kW	380V	1685*820*1450mm	1305*630*225mm	230 KG
YCD-3-12D	3 DECK 层 12 Tray盘	37.8 kW	380V	1685*1020*1450mm	1305*850*225mm	355 KG
YCD-3-18D	3 DECK 层 18 Tray盘	50 kW	380V	1685*1420*1450mm	1305*1250*225mm	450 KG
YCD-4-16D	4 DECK 层 16 Tray盘	50 kW	380V	1685*1020*2015mm	1305*850*225mm	400 KG

Classic Type Micro-Computer Electric Oven

经典型智能电热烘炉

- Microcomputer panel, precise temperature control. 微电脑控制面板，温度把控更精准快捷。
- Adopt high quality far-infrared heating tubes and reasonable arrangement for uniform heating, Fast heating up and saving energy. 采用优质远红外线发热管，排列合理使烘烤受热均匀，升温快且节省能源。
- With CE certification. 获得CE国际权威认证。



MODEL	SPECIFICATION	POWER (kW)	VOLTAGE	DIMENSION L*W*H (mm)	INNER SIZE (mm)	N.W. (KG)
型号	规格	功率	电压	尺寸 长*宽*高 (毫米)	内腔尺寸 (毫米)	净重 (公斤)
YCD-2D	1 DECK 层 2 Tray盘	6.6 kW	380V	1250*820*565mm	870*630*225mm	75 KG
YCD-2-4D	2 DECK 层 4 Tray盘	13.2 kW	380V	1250*820*1300mm	870*630*225mm	135 KG
YCD-2-6D	2 DECK 层 6 Tray盘	20 kW	380V	1250*820*1300mm	1305*630*225mm	210 KG
YCD-3D	1 DECK 层 3 Tray盘	10 kW	380V	1685*820*565mm	1305*630*225mm	100 KG
YCD-3-6D	3 DECK 层 6 Tray盘	19.8 kW	380V	1250*820*1450mm	870*630*225mm	170 KG
YCD-3-9D	3 DECK 层 9 Tray盘	30 kW	380V	1685*820*1450mm	1305*630*225mm	230 KG
YCD-3-12D	3 DECK 层 12 Tray盘	37.8 kW	380V	1685*1020*1450mm	1305*850*225mm	355 KG
YCD-3-18D	3 DECK 层 18 Tray盘	50 kW	380V	1685*1420*1450mm	1305*1250*225mm	450 KG
YCD-4-16D	4 DECK 层 16 Tray盘	50 kW	380V	1685*1020*2015mm	1305*850*225mm	400 KG



YQC-2D



YQC-2-4D



YQC-3-6D

Length长度

Width宽度



YQC-3-9D



YQC-4-16D

Height高度

Classic Type Gas Oven

经典型燃气烘炉

- Equipped with digital temperature controller. Available for LPG or LNG. 配备数显温控技术，可选用液化石油气或天然气。
- Can add lava stone and steam function for baking basic on customer's requirement. 可根据客户需求选配添加石板和蒸汽功能。
- The fire pipe is made of high grade seamless steel tube. Light fire baking mode with high thermal efficiency and energy saving. 火管采用高级无缝钢管制作，明火烘烤，热效率高且节约能源，烤出产品色泽、香味均更胜一筹。



MODEL	SPECIFICATION	POWER (kW)	VOLTAGE	DIMENSION L*W*H (mm)	INNER SIZE (mm)	N.W. (KG)
型号	规格	功率	电压	尺寸 长*宽*高 (毫米)	内腔尺寸 (毫米)	净重 (公斤)
YQC-2D	1 DECK 层 2 Tray盘	0.1 kW	220V	1280*860*675mm	870*630*225mm	105 KG
YQC-2-4D	2 DECK 层 4 Tray盘	0.2 kW	220V	1280*860*1500mm	870*630*225mm	180 KG
YQC-2-6D	2 DECK 层 6 Tray盘	0.2 kW	220V	1715*860*1500mm	1305*630*225mm	250 KG
YQC-3D	1 DECK 层 3 Tray盘	0.1 kW	220V	1715*860*675mm	1305*630*225mm	120 KG
YQC-3-6D	3 DECK 层 6 Tray盘	0.3 kW	220V	1280*860*1730mm	870*630*225mm	260 KG
YQC-3-9D	3 DECK 层 9 Tray盘	0.3 kW	220V	1715*860*1730mm	1305*630*225mm	310 KG
YQC-3-12D	3 DECK 层 12 Tray盘	0.3 kW	220V	1715*1060*1730mm	1305*850*225mm	440 KG
YQC-3-18D	3 DECK 层 18 Tray盘	0.4 kW	220V	1715*1480*1755mm	1310*1250*225mm	660 KG
YQC-4-16D	4 DECK 层 16 Tray盘	0.4 kW	220V	1715*1060*2230mm	1305*850*225mm	660 KG



YQC-2-4D Microcomputer Panel



YQC-3-6D Microcomputer Panel



YQC-3-9D Microcomputer Panel

Classic Type Micro-Computer Gas Oven

经典型智能燃气烘炉

- Microcomputer control panel, comprehensive function, some functions can be adjusted accurately. 微电脑控制面板，功能全面，多种功能可精确调节。
- Automatic temperature control system, which make the baking environment in the best state. 自动温控系统，使烘烤环境自动调节到最佳状态。



YQC-1D



YQC-2-2D



YQC-3-3D

Classic Type Mini Series Gas Oven

迷你系列经典型燃气烘炉

- One tray per layer, Compact and save space. 每层一盘，结构紧凑小巧，节省空间。
- Economical and easy to operate. 经济实用，使用操作简单方便。

MODEL	SPECIFICATION	POWER (kW)	VOLTAGE	DIMENSION L*W*H (mm)	INNER SIZE (mm)	N.W. (KG)
型号	规格	功率	电压	尺寸 长*宽*高 (毫米)	内腔尺寸 (毫米)	净重 (公斤)
YQC-1D	1 DECK 层 1 Tray盘	0.1 kW	220V	1020*600*545mm	630*460*160mm	55 KG
YQC-2-2D	2 DECK 层 2 Tray盘	0.2 kW	220V	1020*600*1030mm	630*460*160mm	110 KG
YQC-3-3D	3 DECK 层 3 Tray盘	0.3 kW	220V	1020*600*1435mm	630*460*160mm	160 KG



BLACK TITANIUM TYPE DECK OVEN

标准型烘炉系列

- The black titanium series compare to common series oven is more resistant to corrosion and high temperature resistance.
黑钛标准型烘炉系列相比传统不锈钢更耐腐蚀、耐高温。
- Possess GAS or Electric energy as the heating system. Users can choose according to the site environment and demand.
可选电热或者燃气作为烘炉加热系统能源，用户可根据场地环境或需求选择。



- Optional Item: Stone, Steam, Seal can be choose
可以选装蒸汽、石板、密封条

BLACK TITANIUM TYPE ELECTRIC OVEN

标准型电热烘炉系列



YCD-2D1



YCD-3D1



YCD-2-4D1



YCD-3-6D1

Black Titanium Type Electric Oven

标准型电热烘炉

- Equipped with digital constant temperature controller, Digital panel can see the instant temperature.
配备数显温控技术，数显仪表可看见箱内的即时温度。



YCD-2D1



YCD-3-6D1

Black Titanium Type Micro-Computer Electric Oven

标准型智能电热烘炉

- Both of the top and bottom are equipped with 6pcs heating element far-infrared heating tubes to radiantly heat, heating uniform.
远红外线电热管辐射加热，上下各配置6根发热管，发热均匀。

MODEL	SPECIFICATION	POWER (kW)	VOLTAGE	DIMENSION L*W*H (mm)	INNER SIZE (mm)	N.W. (KG)
型号	规格	功率	电压	尺寸 长*宽*高 (毫米)	内腔尺寸 (毫米)	净重 (公斤)
YCD-2D1	1 DECK 层 2 Tray盘	6.6 kW	380V	1250*820*565mm	870*630*225mm	75 KG
YCD-2-4D1	2 DECK 层 4 Tray盘	13.2 kW	380V	1250*820*1300mm	870*630*225mm	135 KG
YCD-2-6D1	2 DECK 层 6 Tray盘	20 kW	380V	1250*820*1300mm	1305*630*225mm	210 KG
YCD-3D1	1 DECK 层 3 Tray盘	10 kW	380V	1685*820*565mm	1305*630*225mm	100 KG
YCD-3-6D1	3 DECK 层 6 Tray盘	19.8 kW	380V	1250*820*1450mm	870*630*225mm	170 KG
YCD-3-9D1	3 DECK 层 9 Tray盘	30 kW	380V	1685*820*1450mm	1305*630*225mm	230 KG
YCD-3-12D1	3 DECK 层 12 Tray盘	37.8 kW	380V	1685*1020*1450mm	1305*850*225mm	355 KG
YCD-3-18D1	3 DECK 层 18 Tray盘	50 kW	380V	1685*1420*1450mm	1305*1250*225mm	450 KG
YCD-4-16D1	4 DECK 层 16 Tray盘	50 kW	380V	1685*1020*2015mm	1305*850*225mm	400 KG



YCD-2-4D2



YCD-3-6D2



YCD-3-9D2



YCD-2D3
Digital Panel数显面板



YCD-2-4D3
Digital Panel数显面板



YCD-3-9D3
Digital Panel数显面板



YCD-2D3
Micro-Computer Panel 微电脑面板



YCD-3-6D3
Micro-Computer Panel 微电脑面板

YCD2 All Black Series Electric Oven

标准型全黑钛系列电热烘炉

- Luxurious all black Titanium body design matches different decoration styles. 豪华的全黑钛炉体设计，匹配不同的装修风格。
- Equipped with timing controller. It can also be changed to Micro-Computer Panel. 配有定时器，可选换微电脑面板。

MODEL	SPECIFICATION	POWER (kW)	VOLTAGE	DIMENSION L*W*H (mm)	INNER SIZE (mm)	N.W. (KG)
型号	规格	功率	电压	尺寸 长*宽*高 (毫米)	内腔尺寸 (毫米)	净重 (公斤)
YCD-2D2	1 DECK 层 2 Tray盘	6.6 kW	380V	1250*820*565mm	870*630*225mm	75 KG
YCD-2-4D2	2 DECK 层 4 Tray盘	13.2 kW	380V	1250*820*1300mm	870*630*225mm	135 KG
YCD-2-6D2	2 DECK 层 6 Tray盘	20 kW	380V	1250*820*1300mm	1305*630*225mm	210 KG
YCD-3D2	1 DECK 层 3 Tray盘	10 kW	380V	1685*820*565mm	1305*630*225mm	100 KG
YCD-3-6D2	3 DECK 层 6 Tray盘	19.8 kW	380V	1250*820*1450mm	870*630*225mm	170 KG
YCD-3-9D2	3 DECK 层 9 Tray盘	30 kW	380V	1685*820*1450mm	1305*630*225mm	230 KG
YCD-3-12D2	3 DECK 层 12 Tray盘	37.8 kW	380V	1685*1020*1450mm	1305*850*225mm	355 KG
YCD-3-18D2	3 DECK 层 18 Tray盘	50 kW	380V	1685*1420*1450mm	1305*1250*225mm	450 KG
YCD-4-16D2	4 DECK 层 16 Tray盘	50 kW	380V	1685*1020*2015mm	1305*850*225mm	400 KG

YCD3 Black Glass Door Series Electric Oven

标准型大玻璃门系列电热烘炉

- Luxurious Black tempered glass door series, the perfect combination of fashion and practical. 豪华大气的黑色钢化玻璃门，时尚与实用的完美结合。
- Equipped with timing controller. It can also be changed to Micro-Computer Panel. 配有定时器，可选换微电脑面板。

MODEL	SPECIFICATION	POWER (kW)	VOLTAGE	DIMENSION L*W*H (mm)	INNER SIZE (mm)	N.W. (KG)
型号	规格	功率	电压	尺寸 长*宽*高 (毫米)	内腔尺寸 (毫米)	净重 (公斤)
YCD-2D3	1 DECK 层 2 Tray盘	6.6 kW	380V	1250*820*565mm	870*630*225mm	75 KG
YCD-2-4D3	2 DECK 层 4 Tray盘	13.2 kW	380V	1250*820*1300mm	870*630*225mm	135 KG
YCD-2-6D3	2 DECK 层 6 Tray盘	20 kW	380V	1250*820*1300mm	1305*630*225mm	210 KG
YCD-3D3	1 DECK 层 3 Tray盘	10 kW	380V	1685*820*565mm	1305*630*225mm	100 KG
YCD-3-6D3	3 DECK 层 6 Tray盘	19.8 kW	380V	1250*820*1450mm	870*630*225mm	170 KG
YCD-3-9D3	3 DECK 层 9 Tray盘	30 kW	380V	1685*820*1450mm	1305*630*225mm	230 KG
YCD-3-12D3	3 DECK 层 12 Tray盘	37.8 kW	380V	1685*1020*1450mm	1305*850*225mm	355 KG
YCD-3-18D3	3 DECK 层 18 Tray盘	50 kW	380V	1685*1420*1450mm	1305*1250*225mm	450 KG
YCD-4-16D3	4 DECK 层 16 Tray盘	50 kW	380V	1685*1020*2015mm	1305*850*225mm	400 KG



YCQ-2D1



YCQ-2-4D1

Length长度

Width宽度



YCQ-3-6D1

Height高度

BLACK TITANIUM TYPE GAS OVEN

标准型燃气烘炉

- Equipped with digital temperature controller. Available for LPG or LNG. 配备数显温控技术，可选用液化石油气或天然气。
- Advanced pulse type ignition system and flame monitoring system. Easy to fire, safety by auto alarming. 先进的脉冲式点火系统和火焰监测系统，点火率高，意外熄火自动警报，安全省心。
- Equipped with timing controller. It can also be changed to Micro-Computer Panel. 配有定时器，可选换微电脑面板。



MODEL	SPECIFICATION	POWER (kW)	VOLTAGE	DIMENSION L*W*H (mm)	INNER SIZE (mm)	N.W. (KG)
型号	规格	功率	电压	尺寸 长*宽*高 (毫米)	内腔尺寸 (毫米)	净重 (公斤)
YCQ-2D1	1 DECK 层 2 Tray盘	0.1 kW	220V	1280*860*675mm	870*630*225mm	105 KG
YCQ-2-4D1	2 DECK 层 4 Tray盘	0.2 kW	220V	1280*860*1500mm	870*630*225mm	180 KG
YCQ-2-6D1	2 DECK 层 6 Tray盘	0.2 kW	220V	1715*860*1500mm	1305*630*225mm	250 KG
YCQ-3D1	1 DECK 层 3 Tray盘	0.1 kW	220V	1715*860*675mm	1305*630*225mm	120 KG
YCQ-3-6D1	3 DECK 层 6 Tray盘	0.3 kW	220V	1280*860*1730mm	870*630*225mm	260 KG
YCQ-3-9D1	3 DECK 层 9 Tray盘	0.3 kW	220V	1715*860*1730mm	1305*630*225mm	310 KG
YCQ-3-12D1	3 DECK 层 12 Tray盘	0.3 kW	220V	1715*1060*1730mm	1305*850*225mm	440 KG
YCQ-3-18D1	3 DECK 层 18 Tray盘	0.4 kW	220V	1715*1480*1755mm	1310*1250*225mm	660 KG
YCQ-4-16D1	4 DECK 层 16 Tray盘	0.4 kW	220V	1715*1060*2230mm	1305*850*225mm	660 KG



YCQ-2D2



YCQ-2-4D2



YCQ-3-6D2

YCQ2 All Black Series Gas Oven

标准型全黑钛系列燃气烘炉



YCQ-2D3



YCQ-2-4D3



YCQ-3-6D3

YCQ3 Black Glass Door Series Gas Oven

标准型大玻璃门系列燃气烘炉

- Equipped with timing controller. It can also be changed to Micro-Computer Panel. 配有定时器，可选换微电脑面板。

MODEL	SPECIFICATION	POWER (kW)	VOLTAGE	DIMENSION L*W*H (mm)	INNER SIZE (mm)	N.W. (KG)
型号	规格	功率	电压	尺寸 长*宽*高 (毫米)	内腔尺寸 (毫米)	净重 (公斤)
YCQ-2D2	1 DECK 层 2 Tray盘	0.1 kW	220V	1280*860*675mm	870*630*225mm	105 KG
YCQ-2-4D2	2 DECK 层 4 Tray盘	0.2 kW	220V	1280*860*1500mm	870*630*225mm	180 KG
YCQ-2-6D2	2 DECK 层 6 Tray盘	0.2 kW	220V	1715*860*1500mm	1305*630*225mm	250 KG
YCQ-3D2	1 DECK 层 3 Tray盘	0.1 kW	220V	1715*860*675mm	1305*630*225mm	120 KG
YCQ-3-6D2	3 DECK 层 6 Tray盘	0.3 kW	220V	1280*860*1730mm	870*630*225mm	260 KG
YCQ-3-9D2	3 DECK 层 9 Tray盘	0.3 kW	220V	1715*860*1730mm	1305*630*225mm	310 KG
YCQ-3-12D2	3 DECK 层 12 Tray盘	0.3 kW	220V	1715*1060*1730mm	1305*850*225mm	440 KG
YCQ-3-18D2	3 DECK 层 18 Tray盘	0.4 kW	220V	1715*1480*1755mm	1310*1250*225mm	660 KG
YCQ-4-16D2	4 DECK 层 16 Tray盘	0.4 kW	220V	1715*1060*2230mm	1305*850*225mm	660 KG



YCD-2H



YCD-2-4H Length长度



YCD-3-9H



YCD-3-6H

FASHION TYPE ELECTRIC OVEN

时尚型电热烘炉

- Micro-Computer control panel, Double control systems of surface and bottom, can supplying the best baking environment. 微电脑控制面板，炉面、炉底温度双重独立调控，提供最佳的烘烤温度环境。
- Good insulation performance with door sealing strip 配有门密封条，保温性能出色
- High quality stainless steel body with wide glass door, the perfect combination of fashion and practical. 高品质不锈钢炉体搭配全玻璃门视窗，是时尚与实用的巧妙结合。
- Adopt 0.8mm high quality stainless steel material and Imported stainless steel heating pipe, reasonable arrangement for uniform heating, fast heating up and saving energy. 采用0.8mm厚度的优质不锈钢材质以及进口不锈钢发热管，受热均匀、升温快且节省能源。

MODEL 型号	SPECIFICATION 规格	POWER (kW) 功率	VOLTAGE 电压	DIMENSION L*W*H (mm) 尺寸 长*宽*高 (毫米)	INNER SIZE (mm) 内腔尺寸 (毫米)	N.W. (KG) 净重 (公斤)
YCD-2H	1 DECK 层 2 Tray盘	6.6 kW	380V	1330*880*640mm	870*630*225mm	100 KG
YCD-2-4H	2 DECK 层 4 Tray盘	13.2 kW	380V	1330*880*1360mm	870*630*225mm	170 KG
YCD-3-6H	3 DECK 层 6 Tray盘	19.8 kW	380V	1330*880*1640mm	870*630*225mm	255 KG
YCD-3-9H	3 DECK 层 9 Tray盘	30 kW	380V	1730*850*1640mm	1305*630*225mm	320 KG



YCQ-2-4H



YCQ-3-6H

FASHION TYPE GAS OVEN

时尚型燃气烘炉

- Micro-Computer control panel, Double control systems of surface and bottom, can supplying the best baking environment. 微电脑控制面板，炉面、炉底温度双重独立调控，提供最佳的烘烤温度环境。
- High quality stainless steel body with wide glass door, the perfect combination of fashion and practical. 高品质不锈钢炉体搭配全玻璃门视窗，是时尚与实用的巧妙结合。
- Adopt 0.8mm high quality stainless steel material and High-density insulation materials. 采用0.8mm厚度的优质不锈钢以及高密度的保温材料。



MODEL 型号	SPECIFICATION 规格	POWER (kW) 功率	VOLTAGE 电压	DIMENSION L*W*H (mm) 尺寸 长*宽*高 (毫米)	INNER SIZE (mm) 内腔尺寸 (毫米)	N.W. (KG) 净重 (公斤)
YCQ-2H	1 DECK 层 2 Tray盘	0.1 kW	220V	1380*880*685mm	870*630*225mm	112 KG
YCQ-2-4H	2 DECK 层 4 Tray盘	0.2 kW	220V	1380*880*1510mm	870*630*225mm	200 KG
YCQ-3-6H	3 DECK 层 6 Tray盘	0.3 kW	220V	1380*880*1750mm	870*630*225mm	280 KG
YCQ-3-9H	3 DECK 层 9 Tray盘	0.3 kW	220V	1780*880*1750mm	1305*630*225mm	355 KG



YCD-105D



YCD-205D



YCD-305D



YCD-2410H

COMBINATION BAKING OVEN & PROOFER

电热烘炉带醒发箱系列

- One tray or two tray per layer for choose Flexible combination. 可选每层单盘或者每层两盘，组合灵活。
- Baking Oven & Proofer One-piece design is practical and saves space. 烘炉搭配醒发箱，组合炉的一体式设计不仅实用还能节省空间。
- Separate temperature control for each layer, Improve baking efficiency. 每层独立控温，提高烘烤效率。

MODEL	SPECIFICATION	POWER (kW)	VOLTAGE	DIMENSION L*W*H (mm)	CHAMBER SIZE (mm)
型号	规格	功率	电压	尺寸 长*宽*高 (毫米)	内腔尺寸 (毫米)
YCD-105D	1deck1tray+5deck Proofer 1层1盘+5盘醒发箱	4.8 kW	220V	895*580*1255mm	625*410*160mm
YCD-205D	2deck2tray+5deck Proofer 2层2盘+5盘醒发箱	8 kW	220V	895*580*1565mm	625*410*160mm
YCD-305D	3deck3tray+5deck Proofer 3层3盘+5盘醒发箱	11.2 kW	220V	895*580*1945mm	625*410*160mm
YCD-1210D	1deck2tray+10deck Proofer 1层2盘+10盘醒发箱	8.2 kW	380V	1250*820*1435mm	870*630*225mm
YCD-2410D	2deck4tray+10deck Proofer 2层4盘+10盘醒发箱	14.8 kW	380V	1250*820*1840mm	870*630*225mm
YCD-2410H	2deck4tray+10deck Proofer 2层4盘+10盘醒发箱	14.8 kW	380V	1330*880*1840mm	870*630*225mm



YEG-Series



YEG1-Series



YEG2-Series

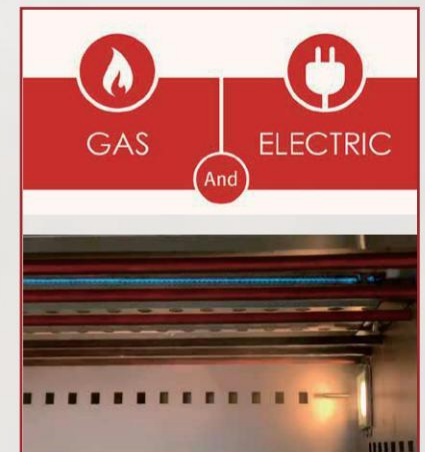


YEG3-Series

ELECTRIC AND GAS 2 IN 1 DECK OVEN

电热燃气两用层式烘炉

- The 2 In 1 Deck Oven Can Both Be Use In Electric And Gas Heating Mode 二合一电气两用烤箱可采用电热或燃气加热两种方式
- It is equipped With Infrared Heating Tube And Flame Tube. Digital Panel Easy To Operate 同时配备红外线发热管和燃烧火管;智能数控面板轻松切换模式



MODEL	SPECIFITON	VOLTOGE	POWER (kW)	SIZE (mm)	INNER SIZE (mm)
型号	规格	电压 (V)	功率 (kW)	尺寸 (毫米)	炉腔尺寸 (mm)
YEG-2D	1 DECK层 2 Tray盘	220/380 50Hz	6.6 kW	1330*860*720mm	860*630*200mm
YEG-3D	1 DECK层 3 Tray盘	380v 50Hz	10.0 kW	1765*860*720mm	1295*630*200mm
YEG-2-4D	2 DECK层 4 Tray盘	380v 50Hz	13.2 kW	1330*860*1355mm	860*630*200mm
YEG-3-6D	3 DECK层 6 Tray盘	380v 50Hz	19.8 kW	1330*860*1890mm	860*630*200mm
YEG-3-9D	3 DECK层 9 Tray盘	380v 50Hz	30.0 kW	1765*860*1890mm	1295*630*200mm
YEG-3-12D	3 DECK层 12 Tray盘	380v 50Hz	30.0 kW	1765*1060*1890mm	1295*830*200mm



LUXURIOUS TYPE ELECTRIC OVEN

豪华型电热烘炉

- Adopt Stainless Steel Heating Wire, Heating up quickly and evenly
采用不锈钢加热丝, 加热快速且发热均匀.
- Black And White Two Colors For Choice
根据用户需求, 可选择白色或黑色正面
- 1mm Thicken Stainless Steel #201. Convenient Stratified Detachable Construction.
加厚1毫米不锈钢材; 便捷的分层可拆卸结构

MODEL	SPECIFICATION	POWER (kW)	VOLTOGE	SIZE L*W (MM)
型号	规格	功率 (千瓦)	电压	尺寸 (毫米)
RMC-102D	1 DECK层 2Tray盘	6 kW	380V	1310*980*650mm
RMC-103D	1 DECK层 3Tray盘	7.5 kW	380V	1720*980*650mm
RMC-104D	1 DECK层 4Tray盘	9.5 kW	380V	1720*1200*650mm
RMC-105D	1 DECK层 5Tray盘	12 kW	380V	1720*1400*650mm
RMC-204D	2 DECK层 4Tray盘	12 kW	380V	1310*980*1600mm
RMC-206D	2 DECK层 6Tray盘	15 kW	380V	1720*980*1600mm
RMC-208D	2 DECK层 8Tray盘	19 kW	380V	1720*1200*1600mm
RMC-210D	2 DECK层 10Tray盘	24 kW	380V	1720*1400*1600mm
RMC-306D	3 DECK层 6Tray盘	18 kW	380V	1310*980*1820mm
RMC-309D	3 DECK层 9Tray盘	22.5 kW	380V	1720*980*1820mm
RMC-312D	3 DECK层 12Tray盘	28.5 kW	380V	1720*1200*1820mm
RMC-315D	3 DECK层 15Tray盘	36 kW	380V	1720*1400*1820mm

LUXURIOUS TYPE GAS OVEN

豪华型燃气烘炉

- Equipped With Digital Temperature Controller, Advanced Pulse Type Ignition System
配备数控温控器, 先进的脉冲式点火系统
- Black And White Two Colors For Choice
根据用户需求, 可选择白色或黑色正面
- 1mm Thicken Stainless Steel #201. Convenient Stratified Detachable Construction
加厚1毫米不锈钢材; 便捷的分层可拆卸结构



MODEL	SPECIFICATION	POWER (kW)	VOLTOGE	SIZE L*W (MM)
型号	规格	功率 (千瓦)	电压	尺寸 (毫米)
RMC-102M	1 DECK层 2Tray盘	0.1 kW	220V	1340*990*680mm
RMC-103M	1 DECK层 3Tray盘	0.1 kW	220V	1750*990*680mm
RMC-104M	1 DECK层 4Tray盘	0.1 kW	220V	1750*1210*680mm
RMC-105M	1 DECK层 5Tray盘	0.2 kW	220V	1750*1410*680mm
RMC-204M	2 DECK层 4Tray盘	0.2 kW	220V	1340*990*1600mm
RMC-206M	2 DECK层 6Tray盘	0.2 kW	220V	1750*990*680mm
RMC-208M	2 DECK层 8Tray盘	0.2 kW	220V	1750*1210*680mm
RMC-210M	2 DECK层 10Tray盘	0.4 kW	220V	1750*1410*680mm
RMC-306M	3 DECK层 6Tray盘	0.3 kW	220V	1340*990*1850mm
RMC-309M	3 DECK层 9Tray盘	0.3 kW	220V	1750*990*1850mm
RMC-312M	3 DECK层 12Tray盘	0.3 kW	220V	1750*1210*1850mm
RMC-315M	3 DECK层 15Tray盘	0.6 kW	220V	1750*1410*1850mm



Europe Style Bakery Oven 欧式烘炉



材质&厚度 MATERIAL & THICKNESS

机身: 正面 S/S 430 1.5MM Outside: S/S 430 1.5mm
围板 S/S 430 1.0MM Side S/S 430 1.0mm
发热管: S/S 321 Heating Pipe: S/S 321



Optional Steam Spray
选配加蒸汽



Optional Baking Stone
选配加石板



Optional Cabinet
选配加底柜



KDO-3003



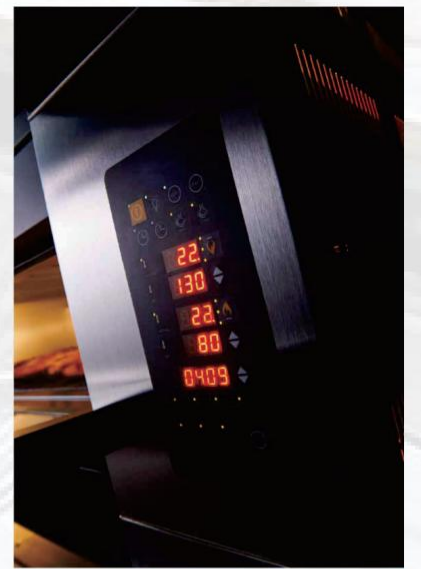
KDO-2003



KDO-4003

Korean Style Bakery Oven 韩式分层式烘炉

- Micro-Computer Panel PCB Control Offer More Accurate Temperature Controlling
采用微电脑控制器PCB及数码调节器维持准确的炉内温度
- Equipped With Timer and Can set reservation time to turns on automatically.
装设自动开机预约功能可提前加热,可迅速烘焙面包
- Adpot Rectangular Heating Wire Arrangement To Achieve Uniform Heating
每层上下分布矩形加热丝,合理规则布局来实现均匀发热



MODEL	SPECIFICATION	VOLTAGE	POWER	OVEN SIZE(mm)	INNER SIZE(mm)
型号	规格	电压	功率	机器尺寸(毫米)	内腔尺寸(毫米)
RMO-12	1 Deck层2 Trays盘电热烤炉 Electric Oven	380V	5.6kW	1300*1140*1200mm	840*750*235mm
RMO-24	2 Deck层4 Trays盘电热烤炉 Electric Oven	380V	11.2kW	1300*1140*1560mm	840*750*235mm
RMO-36	3 Deck层6 Trays盘电热烤炉 Electric Oven	380V	16.8kW	1300*1140*1920mm	840*750*235mm
RMO-48	4 Deck层8 Trays盘电热烤炉 Electric Oven	380V	22.4kW	1300*1140*2060mm	840*750*235mm
RMO-13	1 Deck层3 Trays盘电热烤炉 Electric Oven	380V	8 kW	1690*1140*1200mm	1240*750*235mm
RMO-26	2 Deck层6 Trays盘电热烤炉 Electric Oven	380V	16 kW	1690*1140*1560mm	1240*750*235mm
RMO-39	3 Deck层9 Trays盘电热烤炉 Electric Oven	380V	24 kW	1690*1140*1920mm	1240*750*235mm
RMO-214	4 Deck层16 Trays盘电热烤炉 Electric Oven	380V	32 kW	1690*1260*2060mm	1240*750*235mm

MODEL	SPECIFICATION	TYPE	SIZE (MM)	VOLTAGE	POWER
型号	规格	类型	尺寸(毫米)	电压	功率
KDO-2003	2Deck层 6TRAYS盘	Electric电	1278*1054*1820mm	380V 3P+1N	4.2 kW/Per Deck
KDO-3003	3Deck层 9TRAYS盘	Electric电	1653*1054*1820mm	380V 3P+1N	6 kW/Per Deck
KDO-4003	3Deck层 12TRAYS盘	Electric电	1653*1254*1820mm	380V 3P+1N	7.5 kW/Per Deck
KDO-4004	4Deck层 16TRAYS盘	Electric电	1653*1254*2125mm	380V 3P+1N	7.5 kW/Per Deck



YCP-1



YCP-2

BLACK TYPE PIZZA OVEN

黑色披萨炉

MODEL 型号	TYPE 类型	POWER (kW) 功率	VOLTAGE 电压	DIMENSION (mm) 外型尺寸 (毫米)	CHAMBER SIZE (mm) 内腔尺寸 (毫米)	N.W.(KG) 重量
YCP-1-4E	常规款一层电	4.2 kW	220V 50Hz	900*750*460mm	610*600*130mm	75KG
YCP-2-4E	常规款二层电	8.4 kW	220V 50Hz	900*750*830mm	610*600*130mm	140KG
YCP-1-6E	加大款一层电	7.2 kW	220V 50Hz	900*1050*460mm	610*900*130mm	90KG
YCP-2-6E	加大款二层电	14.4 kW	220V 50Hz	900*1050*830mm	610*900*130mm	175KG
YCP-1-4G	常规款一层燃气	0.1 kW	220V 50Hz	950*750*510mm	610*600*130mm	80KG
YCP-2-4G	常规款二层燃气	0.2 kW	220V 50Hz	950*750*930mm	610*600*130mm	140KG



ELECTRIC 电热款



GAS燃气款

CONVEYOR PIZZA OVEN

链条式披萨炉

MODEL 型号	TYPE 类型	POWER 功率	VOLTAGE 电压	DIMENSION(mm) 尺寸 (毫米)	PIZZA SIZE 披萨尺寸
GFEP-12	ELECTRIC 电	6.7 kW	220V 50Hz	1100*620*370mm	12"(寸)
GFEP-18	ELECTRIC 电	10.3 kW	380V 50Hz	1570*800*380mm	18"(寸)
GFEP-32	ELECTRIC 电	25.5 kW	380V 50Hz	2020*1080*450mm	32"(寸)
GFGP-12	GAS 燃气	0.1 kW	220V 50Hz	1120*610*560mm	12"(寸)
GFGP-18	GAS 燃气	0.1 kW	220V 50Hz	1570*800*380mm	18"(寸)
GFGP-32	GAS 燃气	0.1 kW	220V 50Hz	2020*1080*450mm	32"(寸)

STONE PIZZA OVEN 台式石板披萨炉



MODEL 型号	TYPE 类型	POWER (kW) 功率	VOLTAGE 电压	SIZE (mm) 机器尺寸
GD-1EPT	Electric 1 Deck Pizza Oven(一层)	2kW	220v	570*560*270mm
GD-2EPT	Electric 2 Deck Pizza Oven(二层)	3kW	220v	570*560*440mm



RMS-4M

TUNNEL OVEN

隧道炉



MODEL 型号	TYPE 类型	SPECIFICATION 规格	SIZE (mm) 尺寸 (毫米)	CHAMBER SIZE (mm) 内腔尺寸 (毫米)	VOLTAGE 电压	POWER (kW) 功率
RMS-2D	Electric电	2 TRAYS	2050*1700mm	1400*220mm	380V/50Hz	13 kW/m
RMS-3D	Electric电	3 TRAYS	2650*1700mm	2200*220mm	380V/50Hz	18 kW/m
RMS-4D	Electric电	4 TRAYS	3320*1700mm	2600*220mm	380V/50Hz	22 kW/m
RMS-2M	Gas 燃气	2 TRAYS	2150*1700mm	1400*220mm	380V/50Hz	0.3 kW/m
RMS-3M	Gas 燃气	3 TRAYS	2750*1700mm	2000*220mm	380V/50Hz	0.3 kW/m
RMS-4M	Gas 燃气	4 TRAYS	3420*1700mm	2600*220mm	380V/50Hz	0.4 kW/m



PXF-16A



PXF-32A



RMF-2T



XF-5A



XF-6A



XF-13A

SPRAY TYPE PROOFER

喷雾式醒发箱

- Automatic temperature control more accurate;
全自动控温系统使温度更精准;
- Automatic spray heating and humidifying produces steam.Good fermentation effect
自动喷雾加热加湿产生蒸汽, 发酵效果好;

MODEL	TYPE	VOLTAGE	POWER (kW)	DIMENSION (mm)	N.W.(KG)
型号	类型	电压	功率	外型尺寸 (毫米)	重量
PXF-16A	16 trays 盘	220V 50HZ	1.35 kW	520*820*1960mm	150KG
PXF-32A	32 trays 盘	220V 50HZ	2.05 kW	1000*550*1960mm	162KG
RMF-1T	1 Trolley 台车	220V 50HZ	2 kW	1000*1210*2120mm	220KG
RMF-2T	2 Trolley 台车	220V 50HZ	4 kW	1830*1210*2120mm	335KG
Main unit RMF-8M	8 Trolley 台车	380V 50HZ	9.9 kW	1100*320*1510mm	80KG



XF-16A



XF-26A



XF-32A

CLASSIC TYPE PROOFER

经典型煮水式醒发箱

- High-capacity Stainless steel body and shelf ,Tempered glass visual window Door.
超大容量不锈钢设计, 配备耐高温钢化玻璃门。
- Hot air convection, evenly temperature and humidity inside that create the best fermentation environment.
增加热风循环技术使箱内的温湿环境更均匀, 营造最佳发酵环境。
- The water tank is equipped with automatic inflow water system to prevent dry burning.
水箱设有自动进水系统, 防止干烧。

MODEL	TYPE	VOLTAGE	POWER (kW)	DIMENSION (mm)	WEIGHT (KG)
型号	类型	电压	功率	外型尺寸 (毫米)	重量 (公斤)
XF-5A	5 trays 盘	220V 50Hz	1.6 kW	500*700*1100mm	20 KG
XF-6A	6 trays 盘	220V 50Hz	1.6 kW	695*500*1095mm	20 KG
XF-10A	10 trays 盘	220V 50Hz	1.6 kW	1250*820*900mm	30 KG
XF-13A	13 trays 盘	220V 50Hz	1.6 kW	695*500*1740mm	35 KG
XF-16A	16 trays 盘	220V 50Hz	1.6 kW	695*500*2015mm	55 KG
XF-26A	26 trays 盘	220V 50Hz	1.6 kW	695*1020*1740mm	69 KG
XF-32A	32 trays 盘	220V 50Hz	1.6 kW	695*1020*2015mm	87 KG

RETARDED PROOFER

冷藏式/冷冻式醒发箱

- Micro-Computer Panel
微电脑控制面板
- Cold air circulation strongly forced by fan, to enable uniform temperature;
强制风机冷量循环设计, 使温度与湿度保持一致;

MODEL	TYPE	VOLTAGE	POWER (kW)	DIMENSION (mm)
型号	类型	电压	功率	外型尺寸 (毫米)
RMF-18PC	Refrigerate 冷藏	220V 50Hz	1.6 kW	590*1020*1800mm
RMF-36PC	Refrigerate 冷藏	220V 50Hz	1.8 kW	780*1220*2100mm
RMF-36PD-2	Refrigerate 冷藏	220V 50Hz	2.2 kW	780*1220*2100mm
RMF-18PD	Freeze 冷冻	220V 50Hz	1.6 kW	590*1020*1800mm
RMF-36PD	Freeze 冷冻	220V 50Hz	1.8 kW	780*1220*2100mm





和面机

DOUGH SPIRAL MIXER



RMJ-25



RMJ-75

RMJ Series Double Action Double Speed Dough Mixer

RMJ系列电脑面板双动双速和面机

MODEL	VOLTAGE	POWER (kW)	CAPACITY	SIZE (mm)	N.W.(KG)
型号	电压	功率	容量	尺寸 (毫米)	净重 (公斤)
RMJ-25	380V	3.8 kW	25kg	660*1150*1300mm	320kg
RMJ-50	380V	6.5 kW	50kg	680*1170*1350mm	430kg
RMJ-75	380V	9.7 kW	70kg	880*1430*1450mm	730kg
RMJ-100	380V	12.7 kW	100kg	880*1450*1530mm	800kg



AUTO TILTING-BOWL SPIRAL MIXER

自动翻缸和面机

Automatic Tilting-Bowl Design. Easily Operated With Micro-Computer Control Panel
自动翻缸设计; 配备微电脑控制面板, 智能操作方便

MODEL	VOLTAGE	POWER (kW)	CAPACITY (KG)	SIZE (mm)	BOWL SPEED (RPM)	MIXING SPEED (RPM)	WEIGHT (KG)
型号	电压	功率(千瓦)	容量 (公斤)	尺寸 (毫米)	桶转速(转/分)	钩转速(转/分)	重量(公斤)
RMJ-75F	380V	11.25 kW	75kg	1500*1550*1600mm	16 r/min	100-225 r/min	1150 KG
RMJ-100F	380V	14.25 kW	100kg	1500*1550*1600mm	14 r/min	100-225 r/min	1200 KG
RMJ-125F	380V	14.25 kW	125kg	1500*1550*1600mm	14 r/min	100-225 r/min	1260 KG

DOUGH SPIRAL MIXER

和面机



HS Series Double Action Double Speed Dough Mixer

HS系列双动双速和面机

MODEL	VOLTAGE	POWER	DIMENSION(mm)	CAPACITY	N.W.(KG)
型号	电压	功率	尺寸 (毫米)	容量	净重 (公斤)
HS20	220V 380V	1.5 kW	730*390*900mm	20L/8kg	90kg
HS30	220V 380V	1.5 kW	730*390*900mm	34L/12kg	100kg
HS40	220V 380V	3 kW	800*480*970mm	45L/16kg	115kg
HS50	220V 380V	3 kW	850*510*970mm	54L/20kg	125kg
HS60	220V 380V	3 kW	850*510*970mm	64L/25kg	130kg
HS80	380V	3.2 kW	880*560*1100mm	80L/33kg	250kg
HS100	380V	4.1 kW	1080*650*1380mm	100L/40kg	340kg



REMOVABLE BOWL DOUGH MIXER

抬头式和面机

Model C series is mechanical panel, Model D series is micro-computer controller.
机械面板或微电脑面板可选

MODEL	VOLTAGE	POWER (kW)	CAPACITY (L)	SIZE (mm)	MIXING SPEED (RPM)
型号	电压	功率(千瓦)	容量 (升)	尺寸 (毫米)	转速(转/分)
HS-10C/HS-10D	220V 50Hz	0.75 kW	10 L	520*380*550mm	0-260 r/min
HS-20C/HS-20D	220V 50Hz	1.1 kW	20 L	600*460*730mm	0-240 r/min
HS-30C/HS-30D	220V 50Hz	1.1 kW	30 L	650*480*780mm	0-220 r/min
HS-40C/HS-40D	220V 50Hz	1.5 kW	60 L	840*500*1000mm	0-190 r/min



RMSX-5LF 可抬头式

Step-less Variable Speed Double Action Double Speed Dough Mixer

RM-SX系列无级变速双动双速和面机

● Available in black, red, grey, yellow and many colors for choose.
此系列有红、灰、黑、黄、绿等多种颜色可选。

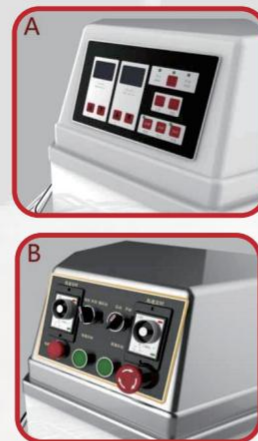
MODEL	VOLTAGE	POWER	DIMENSION(mm)	CAPACITY	N.W(KG)
型号	电压	功率	尺寸(毫米)	容量	净重(公斤)
RMSX-3L	0.55 kW	220V 50HZ	470*260*440mm	3-7L/1.5Kg	30Kg
RMSX-5L	0.55 kW	220V 50HZ	528*278*496mm	3-10L/2.5Kg	47Kg
RMSX-10L	0.6 kW	220V 50HZ	630*340*600mm	3-15L/5Kg	47Kg
RMSX-5LF	1.1 kW	220V 50HZ	500*250*495mm	3-10L/2.5Kg	65Kg



RMSF Series Double Action Double Speed Dough Mixer

RM-SF系列双动双速和面机

MODEL	VOLTAGE	POWER (kW)	CAPACITY	SIZE (mm)
型号	电压	功率	容量	尺寸(毫米)
RM-SF20	220V	1.1 kW	8kg	770*400*830mm
RM-SF30	220V	1.5 kW	12kg	800*430*880mm
RM-SF40	220V	1.8 kW	17kg	860*490*920mm
RM-SF60	380V	1.8/1.3 kW	25kg	920*580*1030mm
RM-SF100	380V	7.5/4 kW	38kg	1280*760*1350mm
RM-SF20B	220V	1.5 kW	8kg	920*580*1030mm
RM-SF30B	220V	1.5 kW	12kg	1280*760*1350mm



面板细节图



RM-S Series Double Action Double Speed Dough Mixer

RM-S系列双动双速和面机

MODEL	VOLTAGE	POWER (kW)	CAPACITY	SIZE (mm)
型号	电压	功率	容量	尺寸(毫米)
RM-S20	220 380V	1.1 kW	8kg	800*420*830mm
RM-S30	220 380V	1.5 kW	12kg	830*450*880mm
RM-S40	220 380V	1.8 kW	18kg	860*490*920mm
RM-S50	380V	1.5/2.2 kW	22kg	550*940*990mm
RM-S60	380V	1.3/1.8 kW	25kg	920*580*1030mm



MODEL	VOLTAGE	POWER (kW)	CAPACITY	SIZE (mm)
型号	电压	功率	容量	尺寸(毫米)
RM-S130	380V	3/4.5 kW	130L/50kg	1240*680*1400mm
RM-S160	380V	2.8/5.6 kW	160L/75kg	1300*7200*1520mm



RMD-10



RMD-40



RMD-60



LUXURY TYPE PLANETARY MIXER

豪华型搅拌机

- All components are made of food grade stainless steel.
所有组件与食品接触的零件都是食品级不锈钢制造。
- High electric transmission speed and strong overload capacity.
电机有过载保护开关，故障率低，安全性能好。
- Stable performance and low noise
经久耐用，噪音低

MODEL	VOLTAGE	POWER (kW)	CAPACITY	SIZE (mm)	N.W.(KG)
型号	电压	功率	容量	尺寸(毫米)	净重
RMD-10	220V 380V	0.35 kW	10L	430*440*670mm	57KG
RMD-20	220V 380V	0.38 kW	20L	520*530*830mm	83KG
RMD-30	220V 380V	0.75 kW	30L	620*620*1020mm	150KG
RMD-40	220V 380V	1.13 kW	40L	620*640*1070mm	162KG
RMD-50	220V 380V	1.5 kW	50L	680*840*2400mm	217KG
RMD-60	220V 380V	2.25 kW	60L	660*840*1350mm	430KG
RMD-80	220V 380V	3.25 kW	80L	670*880*1450mm	450KG



Optional With Mincer 选配加绞肉机
Optional With Cover 选配加安全罩

COMMERCIAL FOOD MIXER

商用食品搅拌机

- 3 In 1 Multifunction, Come with 3 Attachment: Dough Hook, Wire whip, Beater
多功能三合一，附带配件：和面钩、打蛋球、搅拌拍

MODEL	VOLTAGE	POWER (kW)	CAPACITY (L)	DIMENSION(mm)	MIXING SPEED(RPM)	N.W.(KG)
型号	电压	功率(千瓦)	容量(升)	尺寸(毫米)	搅拌速度(转数/分钟)	重量(公斤)
B10-B	220V	0.37 kW	10L	450*350*640mm	170/340 r/min	50KG
B15-B	220V	0.37 kW	15L	444*360*650mm	170/340 r/min	52KG
B20-B	220V 380V	1.1 kW	20L	580*440*770mm	105/180/425 r/min	68KG
B25-B	220V 380V	1.5 kW	25L	580*440*810mm	142/234/492 r/min	110KG
B25-C	220V 380V	1.5 kW	25L	580*440*810mm	110/200/420 r/min	72KG
B30-B	220V 380V	1.5 kW	30L	620*500*960mm	142/234/492 r/min	120KG
B30-C	220V 380V	1.5 kW	30L	580*440*890mm	110/200/420 r/min	78KG
B40-B	220V 380V	2 kW	40L	640*500*1040mm	65/102/296 r/min	140KG
B50-C	380V	2 kW	50L	600*510*1120mm	65/102/296 r/min	160KG
B60-C	380V	2.2 kW	60L	700*570*1290mm	82/162/318r/min	250KG
B80-B	380V	3 kW	80L	800*750*1400mm	74/141/277r/min	415KG
B100-B	380V	3 kW	100L	800*750*1400mm	74/141/277/ r/min	430KG



B7



S-B5/B7



Standard 标配



Optional Add Cover 配安全罩



Optional Add Safety Cover 配安全罩



With 3 Mixing Function 配三功能



S-B5F/B7F



S-B10F



Optional Rod 配拉杆



Optional Rod & Cover 配安全罩和拉杆

TABLETOP FOOD MIXER 台式搅拌机

- Comes with 3 mixing attachments: Beter, Wire Whip, Dough Hook
标配球、拍、钩共三个搅拌头
- Standard Color Is White, Consult Us To Customize Other Colors
默认标配白色, 需要其他颜色可咨询定制

MODEL	VOLTOGE	POWER (kW)	CAPACITY	SIZE (MM)	CONTROLLER	N.W (KG)
型号	电压	功率(千瓦)	容量	尺寸(毫米)	控制面板	净重(公斤)
B7	220V 50Hz	0.35kW	7L	410*250*425mm	Mechanical机械	16KG
S-B5	220V 50Hz	0.3kW	5L	350*230*400mm	Mechanical机械	13KG
S-B5F	220V 50Hz	0.35kW	5L	350*230*400mm	Micro-Computer微电脑	13KG
S-B7	220V 50Hz	0.325kW	7L	400*250*410mm	Mechanical机械	16KG
S-B7F	220V 50Hz	0.325kW	7L	400*250*410mm	Micro-Computer微电脑	16KG
S-B10	220V 50Hz	0.5kW	10L	520*295*485mm	Micro-Computer微电脑	22.5KG

HIGH SPEED PLANETARY MIXER 高速搅拌机

- Standard Model Is Wheel Handle And Without safety cover. Can Optional Add Safety Cover And Rod Handle
标配型号是转轮把手、无安全罩, 可以选配加安全罩和选配换拉杆把手。
- These Series Highest Rotational Speed Can Up To 525 r/min. Adopt Belt Drive, More Powerful And Low Noise.
高速行星搅拌机的最高转速可达525 r/min. 采用皮带传动, 动力强噪音低。

MODEL	VOLTOGE	POWER (kW)	CAPACITY (L)	SIZE (MM)	MIXING SPEED (RPM)	N.W (KG)
型号	电压	功率(千瓦)	容量(升)	尺寸(毫米)	搅拌速度(转/分)	净重(公斤)
B20G	220V 50Hz	0.75kW	20L	530*430*850mm	131/262/525 r/mim	61KG
B30G	220V 50Hz	1.15kW	30L	550*540*930mm	131/262/525 r/mim	64KG



RMQ-520CUT

DOUGH SHEETER 立式起酥机

- Adjustable roller gap range from 1mm-50mm. Reversible conveyor belt. Dual control system handle and pedal.
滚轴压面厚度从1-50mm可调。可通过手柄或脚踏控制传送带反转方向。

MODEL 型号	TYPE 类型	VOLTAGE 电压	POWER (kW) 功率	Conveyor Belt Size 传输带尺寸	SIZE (mm) 尺寸 (毫米)	N.W.(KG) 重量
RMQ-400A	Stand立式	220V/380V	0.75 kW	400*2020mm	2440*825*1180mm	206KG
RMQ-520A	Stand立式	220V/380V	0.75 kW	500*2020mm	2440*955*1220mm	238KG
RMQ-630A	Stand立式	220V/380V	0.75 kW	600*2300mm	2900*1100*1240mm	258KG
RMQ-650A	Stand立式	220V/380V	0.75 kW	630*2300mm	2900*1100*1240mm	258KG
RMQ-670A	Stand立式	220V/380V	0.75 kW	650*2300mm	2900*1100*1240mm	280KG
RMQ-520CUT	Sheeter with Cutter 带切片	220V/380V	0.55 kW	500*2160mm	2560*950*1062mm	195KG

TABLE TOP DOUGH SHEETER 台式起酥机



MODEL 型号	TYPE 类型	VOLTAGE 电压	POWER (kW) 功率	Conveyor Belt Size 传输带尺寸	SIZE (mm) 尺寸 (毫米)	N.W.(KG) 重量
RMQ-370T	Mini 迷你型	220V	0.4 kW	350*1250mm	1700*700*560mm	75KG
RMQ-400T	Table Top台式	220V/380V	0.4 kW	400*1650mm	1980*770*680mm	110KG
RMQ-520T	Table Top台式	220V/380V	0.55 kW	500*1800mm	1980*880*680mm	115KG
RMQ-630T	Table Top台式	220V/380V	0.55 kW	600*1800mm	1980*980*680mm	115KG



RMPR1



RMPR2



RMPR3 / RMPR4

PIZZA ROLLER 披萨压面机

- Made of high quality stainless steel and food grade gum roller.
机身采用不锈钢制造，辊轴采用食用级树胶制作，自由调节披萨面皮厚度。
- Adjustable to Your Desired Thickness, Up to 250 Pieces Per Hour in 2 simple steps.
噪音低、配备过载自动保护装置，适用于面饼的大批量制作。



MODEL 型号	VOLTAGE 电压	POWER (kW) 功率	PIZZA SIZE (mm) 披萨尺寸 (毫米)	DOUGH CAPACITY 面团重量	SIZE (mm) 尺寸 (毫米)	WEIGH 重量 (公斤)
RMPR1	220V 50HZ	0.37 kW	100-300mm	50-500g	495*490*640mm	35KG
RMPR2	220V 50HZ	0.37 kW	100-400mm	50-500g	540*550*650mm	42KG
RMPR3	220V 50HZ	0.85 kW	100-300mm	50-500g	463*363*346mm	26.5KG
RMPR4	220V 50HZ	0.85KW	100-400mm	50-500g	544*363*346 mm	28 KG



RMK-36



RMK-36S



36 Pcs粒

DOUGH DIVIDER

面团分块机

- Rapid Speed, divide evenly.
分块效率高，分块均匀。
- Operate easily.Clean easily. save labour cost.
容易操作，容易清洁，节省人工成本。

MODEL	TYPE	CAPACITY(PCS)	VOLTAGE	POWER (kW)	DIVIDING RANGE	SIZE (mm)
型号	类型	产能	电压	功率	分块范围	尺寸(毫米)
RMK-36	Electric 电动	36 Pcs粒	220V 380V	0.75 kW	30-160g	420*520*1250mm
RMK-36S	Manual 手动	36 Pcs粒	220V 380V	0.75 kW	30-160g	420*520*1250mm

HYDRAULIC DOUGH DIVIDER

液压分块机

- Divide large dough into 20pcs same weight division.
分割精准，能将面团分成20块相同体积重量的小块。
- Save time, only 10~20seconds per operating time for large production.
节省时间，每次运行时间仅10~20秒，适用于大批量生产。



RMK-20H

MODEL	CAPACITY(PCS)	VOLTAGE	POWER (kW)	DIVIDING RANGE	SIZE (mm)
型号	产能	电压	功率	分块范围	尺寸(毫米)
RMK-16H	16Pcs 块	220V 380V	0.75 kW	125-1000g	610*680*1000mm
RMK-20H	20Pcs 块	220V 380V	0.75 kW	100-800g	610*680*1000mm



RMG-30A, RMG-36A
全自动分割滚圆机



RMG-30S, RMG-36S
半自动分割滚圆机

DOUGH DIVIDER & ROUNDER AUTOMATIC / SEMI-AUTO

全自动 / 半自动分割滚圆机

- Start switch, easy to control.
启动开关，轻松控制。
- Stainless steel joint contact surface, safety and health.
不锈钢接触表面，安全卫生。
- Tablet knife depth can be adjusted, easy to operate.
压片刀深度可调节，操作方便。



MODEL	TYPE	CAPACITY	VOLTAGE	POWER	DIMENSION(mm)	N.W(KG)
型号	类型	产量	电压	功率	尺寸(毫米)	净重(公斤)
RMG-10S	SEMI-AUTO 半自动	10pcs粒/200-300g	220v 380v	0.75KW	800*610*1350 mm	310KG
RMG-16S	SEMI-AUTO 半自动	16pcs粒/100-200g	220v/ 80v	0.75KW	800*610*1350 mm	310KG
RMG-26S	SEMI-AUTO 半自动	26pcs粒/50-140g	220v 380v	0.75KW	800*610*1350 mm	310KG
RMG-30S	SEMI-AUTO 半自动	30pcs粒/30-100g	220v 380v	0.75KW	800*610*1350 mm	310KG
RMG-36S	SEMI-AUTO 半自动	36pcs粒/20-70g	220v 380v	0.75KW	800*610*1350 mm	310KG
RMG-10A	FULL-AUTO 全自动	10pcs粒/200-300g	220v 380v	1.5KW	550*650*1460 mm	485KG
RMG-16A	FULL-AUTO 全自动	16pcs粒/100-200g	220v 380v	1.5KW	550*650*1460 mm	485KG
RMG-26A	FULL-AUTO 全自动	26pcs粒/50-140g	220v 380v	1.5KW	550*650*1460 mm	485KG
RMG-30A	FULL-AUTO 全自动	30pcs粒/30-100g	220v 380v	1.5KW	550*650*1460 mm	485KG
RMG-36A	FULL-AUTO 全自动	36pcs粒/20-70g	220v 380v	1.5KW	550*650*1460 mm	485KG



BAGUETTE MOULDER

法棍面包整形机



RMZ-750



- Knob adjuster with calibration indication, flexible and accurate setting. 带刻度指示的旋钮调节器，设定灵活精准。
- Roller is food grade material, roll pressure evenly distributed. 滚轴是食品级材料，辊压力度均匀分布。
- Large capacity entrance, From dough weight 50g to 1250g. About 1200 pieces an hour can be produced. improve efficiency. 可整形50g到1250g的面团，每小时大约可以生产1200条，高效产出。

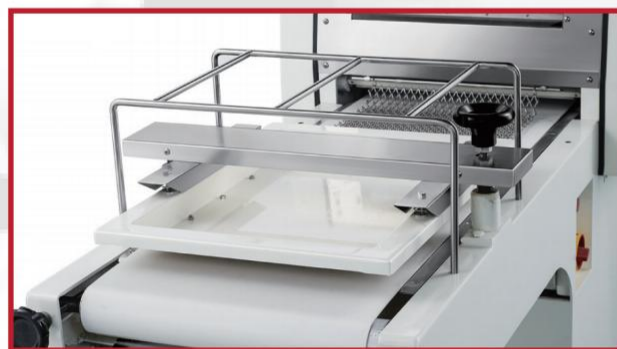
TOAST MOULDER

吐司整形机

- Non-stick surface, easy to clean. 不粘面，易清洗。
- Food grade conveyor belt & high wear resistant gear. 食品级输送带，高耐磨齿轮。
- According to different bread requirements, the gap size of the pressing plate can be adjusted to control the rolling length of the dough. 根据面包的不同要求，可调节压盘的间隙大小，控制面团的滚动长度。



RMZ-380



RMZ-380 细节特写

BREAD SLICER

面包切片机



MODEL	VOLTAGE	POWER	LOAF WIDTH	SPECIFICATION	SLICER THICKNESS (mm)	DIMENSION(mm)	N.W (KG)
型号	电压	功率	面包宽度	规格	切片厚度(毫米)	尺寸(毫米)	净重(公斤)
RMP-15	220V 50HZ	0.25 kW	380mm	15 Pcs片	24mm	655*740*780 mm	50KG
RMP-19	220V 50HZ	0.25 kW	380mm	19 Pcs片	20mm	655*740*780 mm	50KG
RMP-23	220V 50HZ	0.25 kW	380mm	23 Pcs片	16mm	655*740*780 mm	50KG
RMP-27	220V 50HZ	0.25 kW	380mm	27 Pcs片	14mm	655*740*780 mm	50KG
RMP-31	220V 50HZ	0.25 kW	380mm	31 Pcs片	12mm	655*740*780 mm	50KG
RMP-37	220V 50HZ	0.25 kW	380mm	37 Pcs片	10mm	655*740*780 mm	50KG
RMP-39	220V 50HZ	0.25 kW	380mm	39 Pcs片	9mm	655*740*780 mm	50KG
RMP-45	220V 50HZ	0.25kW	380mm	45 Pcs片	7.5mm	655*740*780 mm	50KG
RMP-53	220V 50HZ	0.25 kW	380mm	53 Pcs片	6.5mm	655*740*780 mm	50KG

WATER CHILLER

冷水机

- Stainless steel shell, looks beautiful and easily to dismount, easy to use. Temperature Range: Room Temp~5 C. 带刻度指示的旋钮调节器，设定灵活精准，温度范围：室温至5摄氏度。
- The main engine is using the imported famous brand compressor, and the system is using the high quality environmental protection refrigerant. 主机采用进口压缩机，系统采用优质环保制冷剂。



MODEL	TYPE	VOLTAGE	POWER (kW)	CAPACITY	DOUGH WEIGHT	SIZE (mm)	N.W.(KG)
型号	类型	电压	功率	产能	面团克重	尺寸(毫米)	净重(公斤)
RMZ-750	法棍整形机 Baguette Moulder	220V 380V	1 kW	1200pcs/h	50-1250g	970*1100*1600mm	290KG
RMZ-380	吐司整形机 Toast Moulder	220V 380V	0.75 kW	1000-3000pcs/h	10-1000g	665*1500*1180mm	225KG

MODEL	VOLTAGE	REFRIGERATION CAPACITY	COMPRESSOR POWER	WATER PUMP POWER	CAPACITY	SIZE (mm)	N.W.(KG)
型号	电压	制冷量	压缩机功率	水泵功率	容量	尺寸(毫米)	净重(公斤)
RML-100	220V/380V	3.0kW/2580kcal/h	0.75 kW(1HP)	0.37 kW(0.5HP)	100L	800*540*950mm	100KG
RML-200	220V/380V	5.8kW/4988kcal/h	1.5 kW(2HP)	0.37 kW(0.5HP)	200L	810*600*1285mm	150KG
RML-300	380V	8.4kW	2.2 kW(3HP)	0.75 kW(0.5HP)	300L	950*650*1450mm	260KG



Aluminum Baking Tray (Non Stick)
不粘铝盘



Aluminum Baking Tray
铝烤盘



Perforated Aluminum Baking Tray
冲孔铝盘



Baguette Tray
不锈钢法棍烤盘



Gastronorm Pans
份数盘



Burger Pan
汉堡盘



Pizza Tray
披萨盘

Toast box 吐司盒

MODEL	SPECIFICATION	THICKNESS	SIZE (mm)
型号	规格	厚度(毫米)	尺寸(毫米)
BT-2029-1	1200g	1.0mm	368*125*125mm
BT-2029-2	1000g	1.0mm	320*125*110mm
BT-2029-3	900g	1.0mm	320*112*120mm
BT-2029-4	750g	1.0mm	320*100*110mm
BT-2029-5	600g	1.0mm	310*91*107mm
BT-2029-6	450g	1.0mm	192*110*110mm



Stainless Steel Trolley 台车架

MODEL	SPECIFICATION	THICKNESS	SIZE (mm)
型号	规格	厚度(毫米)	尺寸(毫米)
ST-15	15 Trays	0.8mm	610*470*1710mm
ST-15L	15 Trays	1.0mm	610*470*1880mm
ST-30	30 Trays	0.8mm	610*915*1710mm
ST-30L	30 Trays	1.0mm	610*915*1880mm
ST-32	32 Trays	1.2mm	810*672*1770mm

Working Table 工作台



MODEL	TYPE	SIZE (mm)
型号	类型	尺寸(毫米)
WT-082	Round Tube /Backsplash	800*700*950mm
WT-102	Round Tube /Backsplash	1000*700*950mm
WT-122	Round Tube /Backsplash	1200*700*950mm
WT-142	Round Tube /Backsplash	1500*700*950mm
WT-182	Round Tube /Backsplash	1800*700*950mm
ST-202	Round Tube /Backsplash	2000*700*950mm



FREEZER TABLE 冷柜工作台

Model	TYPE	VOLTAGE/POWER	TEMPERATURE	SIZE(mm)
型号	类型	电压/功率	温度范围	尺寸(毫米)
GD-0.2L2F	1.2m Pefrigerator Table 1.2米冷藏工作台	220v 0.155kW	2~8°C	1200*760*800mm
GD-0.3L2F	1.5m Pefrigerator Table 1.5米冷藏工作台	220v 0.225kW	2~8°C	1500*760*800mm
GD-0.4L2F	1.8m Pefrigerator Table 1.8米冷藏工作台	220v 0.235kW	2~8°C	1800*760*800mm
GD-0.2L2FD	1.2m Freezer Table 1.2米冷藏工作台	220v 0.185kW	-15~-10°C	1200*760*800mm
GD-0.3L2FD	1.5m Freezer Table 1.5米冷藏工作台	220v 0.255kW	-15~-10°C	1500*760*800mm
GD-0.4L2FD	1.8m Freezer Table 1.8米冷藏工作台	220v 0.265kW	-15~-10°C	1800*760*800mm



Electric Type 电热款



RM-70S



Gas Type 燃气款 RM-75S/85S/105S/130S



Gas Type 燃气款 RM-80S/100S

Rotary Pita Oven

转盘烧饼机

- Infrared Top burners while a steady burner heats on the bottom of the rotary plate, making puffy golden brown pita bread

顶部红外线炉头与转盘底部炉头同时加热，制作出金黄松脆的烧饼

MODEL	TYPE	VOLTAGE	POWER(KW)	BAKING PAN DIAMENTER	DIMENSION (mm)	N.W (KG)
型号	类型	电压	功率	转盘直径 (毫米)	尺寸 (毫米)	净重 (公斤)
RM-70S	GAS 燃气	220V	0.15kW	700mm	860*860*1080mm	85KG
RM-75S	GAS 燃气	220V	0.12kW	750mm	900*920*1100mm	145KG
RM-80S	GAS 燃气	220V	0.15kW	800mm	980*1050*1130mm	105KG
RM-85S	GAS 燃气	220V	0.12kW	850mm	990*1020*1100mm	180KG
RM-100S	GAS 燃气	220V	0.15kW	1000mm	1180*1250*1130mm	130KG
RM-105S	GAS 燃气	220V	0.12kW	1050mm	1170*1200*1100mm	220KG
RM-1305S	GAS 燃气	220V	0.12kW	1300mm	1450*1450*1100mm	300KG
RM-70SE	Electric 电热	220V	3.6kW	700mm	860*860*1080mm	85KG
RM-75SE	Electric 电热	220V	4.8kW	750mm	900*920*1100mm	145KG
RM-80SE	Electric 电热	220V	4.8kW	800mm	860*860*1080mm	105KG
RM-85SE	Electric 电热	220V	0.12kW	850mm	990*1020*1100mm	180KG
RM-100SE	Electric 电热	220V	6.6kW	1000mm	1180*1250*1130mm	130KG
RM-105SE	Electric 电热	220V	0.12kW	1050mm	1170*1200*1100mm	220KG

PITA/ROTI/TORTILLA DOUGH FORMING MACHINE

饼皮成型机

- Adjustable thickness and rolling speed to meet different production capacity
厚度和速度可调，以满足不同生产需求



GD-YM1



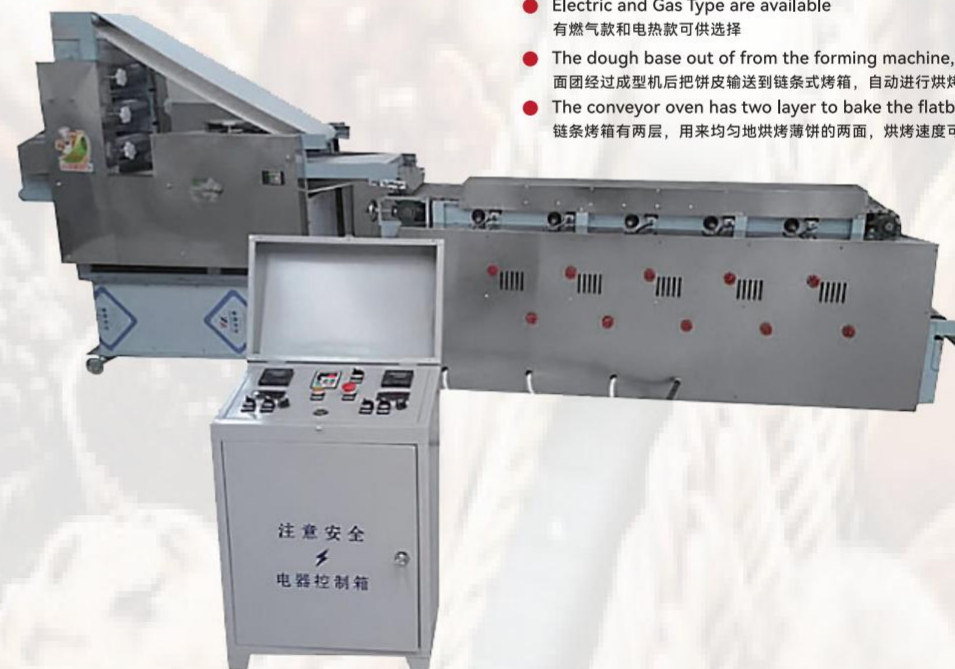
GD-BP1

MODEL	USE	POWER (KW)	Dough Diameter	Dough Thickness	DIMENSION(mm)	N.W(KG)
型号	用途	功率	面皮直径 (毫米)	面皮厚度 (毫米)	尺寸 (毫米)	净重 (公斤)
GD-BP1	Pita/Roti/Pizza 阿拉伯饼/印度饼/披萨底	2.2kW 3kW	Choose one size within 50-140mm 内选一个尺寸	1-12mm	1600*750*1250mm	200KG
GD-BP2	Pita/Roti/Pizza 阿拉伯饼/印度饼/披萨底	2.2kW 3kW	Choose one size within 50-240mm 内选一个尺寸	1-12mm	1600*750*1250mm	200KG
GD-BP3	Pita/Roti/Pizza 阿拉伯饼/印度饼/披萨底	2.2kW 3kW	Choose one size within 50-300mm 内选一个尺寸	1-12mm	1600*750*1250mm	200KG
GD-BP4	Pita/Roti/Pizza 阿拉伯饼/印度饼/披萨底	2.2kW 3kW	Choose one size within 50-400mm 内选一个尺寸	1-12mm	1600*750*1250mm	200KG
GD-YM1	Tortilla 玉米薄饼	0.25kW	Choose one size within 60-170mm 内选一个尺寸	1.5--6mm	680*430*430mm	50KG
GD-YM2	Tortilla 玉米薄饼	0.25kW	Choose one size within 60-210mm 内选一个尺寸	1.5--6mm	680*430*430mm	50KG
GD-YM3	Tortilla 玉米薄饼	0.25kW	Choose one size within 60-350mm 内选一个尺寸	1.5--6mm	680*430*430mm	50KG

Flat Bread Production Line

烤饼生产线

- Electric and Gas Type are available
有燃气款和电热款可供选择
- The dough base out of from the forming machine, then enter into the conveyor oven.
面团经过成型机后把饼皮输送到链条式烤箱，自动进行烘烤
- The conveyor oven has two layer to bake the flatbread two face evenly, speed can be adjusted.
链条烤箱有两层，用来均匀地烘烤薄饼的两面，烘烤速度可调





FOOD CUTTING MACHINE

切菜机

- standard discs include in every cutter machine, can also purchase more types of cutter discs

每台切菜机标配5个刀盘, 可另外加购多款刀盘

MODEL	VOLTAGE	POWER (kW)	DIMENSION(mm)	N.W (KG)
型号	电压	功率	尺寸(毫米)	净重(公斤)
RM-VC60MS	220v 50hz	0.55 kW	650*315*535mm	27 KG
RM-VC65MS	220v 50hz	0.75 kW	650*325*535mm	29 KG



Mini 6 Tray迷你盘



16 Tray盘



20 Tray盘

FOOD DEHYDRATOR

食品烘干机

MODEL	CAPACITY	SIZE	VOLTOGE	POWER	TEMP.RANGE
型号	容量	尺寸	电压	功率	温度范围
RMT-6	6 Tray盘	350*450*320mm	220V	650W	30~90°C
RMT-10	10 Tray盘	462x402x440mm	220V	1000W	30~90°C
RMT-12	12 Tray盘	462x402x447mm	220V	1000W	30~90°C
RMT-16	16 Tray盘	520x510x670mm	220V	1500W	30~90°C
RMT-20	20 Tray盘	420x525x710mm	220V	1500W	30~90°C
RMT-36	36 Tray盘	570*455*136mm	220V	2000W	30~90°C



DUMPLING WRAPPER MACHINE

饺子皮机



MODEL	TYPE	POWER(KW)	Dough Diameter	DIMENSION(mm)	N.W (KG)
型号	类型	功率	面皮直径(毫米)	尺寸(毫米)	净重(公斤)
RMJZ-1	Home Use/Plastic 家用/塑料外壳 可换模 Can change mold	0.12kW	Choose one size within 60-90mm 内选一个尺寸	600*300*300mm	18 KG
RMJZ-2 A	Commercial/Stainless Steel 商用/不锈钢外壳	0.25kW	Choose one size within 60-135mm 内选一个尺寸	300*500*400mm	53 KG
RMJZ-2 B	Commercial/Stainless Steel 商用/不锈钢外壳	0.25kW	Choose one size within 140-180mm 内选一个尺寸	300*500*400mm	53 KG
RMJZ-3	Commercial/Stainless Steel 商用/不锈钢外壳 可换模 Can change mold	0.25kW	Choose one size within 60-130mm 内选一个尺寸	300*500*400mm	60 KG

GYOZA MACHINE / SIOMAI MACHINE

煎饺机/烧麦机



MODEL	TYPE	VOLTAGE	POWER (kW)	Capacity	DIMENSION(mm)	N.W (KG)
型号	类型	电压	功率	产量(个/小时)	尺寸(毫米)	净重(公斤)
DR-JZ1	Gyoza Machine 煎饺机	220V	0.9 kW	1500 pcs /hour	350*370*480 mm	45 KG
DR-SM1	Siomai Machine 烧麦机	220V	0.09 kW	950 pcs /hour	680*400*850 mm	92 KG
GDEG-12	Electric Fried Dumpling Pan 电热煎锅	220V	3.2kW		300*600*430mm	15 KG
GDEG-13	GAS Fried Dumpling Pan 燃气煎锅				300*600*430mm	15 KG



CHOCOLATE TEMPERING MACHINE

巧克力调温机

- RM-CJ30/60 are come with vibrating Table, RM-CJ08/15 can be optional buy with integral vibrator or separate vibrator table
型号RM-CJ30/60标配振动台, RM-CJ08/15可选配加购一体式或分离式振动台

MODEL	VOLTAGE	POWER (KW)	Capacity(pcs/hour)	DIMENSION(mm)	N.W (KG)
型号	电压	功率	产量(个/小时)	尺寸(毫米)	净重(公斤)
RM-CJ08	220v 50Hz	0.8 kW	5-10 kg/h	440*510*480 mm	28 KG
RM-CJ15	220v 50Hz	1.0 kW	5-15 kg/h	560*600*590 mm	40 KG
RM-CJ30	220v 50Hz	1.8 kW	10-25 kg/h	900*670* 1230 mm	85 KG
RM-CJ60	220v 50Hz	2.0 kW	10-40 kg/h	1130*750* 1300 mm	140 KG
RM-CJ24	220v 50Hz	2.2 kW	15-45 kg/h	1275*660*570 mm	75 KG

COOKIES DEPOSITOR/CAKE MACHINE

曲奇机 / 蛋糕充填机

- Maximum capacity is 25 lines per minute
最大产能达到25行/分钟



MODEL	VOLTAGE	POWER (kW)	DIMENSION(mm)	N.W(KG)	BELT WIDTH	HOPPER	TYPE
型号	电压	功率	尺寸(毫米)	净重(公斤)	传送带宽度(毫米)	料斗(升)	类型
DG-QQ400	220V 50Hz	1.5kW	960*1600*1350mm	350KG	420mm	35 L	COOKIES
DG-QQ600	220V 50Hz	1.5kW	1160*1600*1350mm	350KG	620mm	70 L	COOKIES
DG-DG400	220V 50Hz	1.5kW	960*1600*1350mm	400KG	420mm	35 L	CAKE
DG-DG600	220V 50Hz	1.5kW	1160*1600*1350mm	400KG	620mm	70 L	CAKE



CHURROS MACHINE

吉事果机

- Optional purchase more pattern of mold to making a variety of churros
可选择加购多种模具,制作多种款式的吉事果

MODEL	TYPE	CAPACITY	Hopper Capacity	Output Size	MOLD
型号	类型	产量(克)	料桶容量(升)	产出尺寸	模具
GD-CMMG3	Manual Tabletop手动台式	30g	3 L	15-30mm	3 sets套
GD-CMMG5	Manual Tabletop手动台式	50g	5 L	15-30mm	3 sets套
GD-CMMG7	Manual Tabletop手动台式	70g	7 L	15-30mm	3 sets套
GD-CMMG10	Manual Tabletop手动台式	100g	10 L	15-30mm	3 sets套
GD-CME10	Electric Tabletop电动台式	100g	7 L	15-30mm	3 sets套
GD-CME12	Electric Tabletop电动台式	120g	10 L	15-30mm	3 sets套
GD-CMV3	Manual Vertical手动立式	30g	3 L	15-30mm	6 sets套
GD-CMV5	Manual Vertical手动立式	50g	5 L	15-30mm	6 sets套
GD-CMV7	Manual Vertical手动立式	70g	7 L	15-30mm	6 sets套



BAKERY FILLING MACHINE

烘焙充填机

- Can be used to filling cream, chocolate, jam etc
可以用来填充奶油、巧克力、果酱等

MODEL	TYPE	Hopper Capacity	MOLD	DIMENSION(mm)	N.W (KG)
型号	类型	料桶容量(升)	模具	尺寸(毫米)	净重(公斤)
GDCT-01	Manual手动	5L	3 sets套	700*280*550mm	10 KG
GDCT-03	Manual手动	5L	3 sets套	510*210*560mm	7 KG
GDCT-06	Automatic自动	9L	1 straight out nozele单嘴直出模	580*280*490mm	10 KG
GDCT-08	Automatic自动	9L	1 straight out nozele单嘴直出模	350*350*550mm	25 KG



RM-D4/D6



RMT-101



RMT-102/T102S



RMT-102RQ/102SRQ



RMT-100/T-100S



RMT-100A/B



RMT-103/103S



RMT-103RQ/103SRQ



Mini Donut Maker

DONUT MAKING MACHINE

甜甜圈机

MODEL	TYPE	SOURCE	VOLTAGE/POWER	DIMENSION(mm)
型号	类型	能源方式	电压/功率	尺寸(毫米)
RM-D4	Mini Donut 4 Row 迷你四排	Electric电	220V 2kW	500(+124)*400*400mm/16KG
RM-D6	Mini Donut 6 Row 迷你六排	Electric电	220V 2kW	500(+310)*530*400mm/19KG
RMT-101	Auto 1 Row 全自动单排	Electric电	220V 3kW	1050*400*650mm/28KG
RMT-100	Auto 2 Row 全自动双排	Electric电	220V 6kW	1300*605*415mm/48KG
RMT-100S	Auto 2 Row 全自动双排	Electric电	220V 6kW	1095*605*415mm/48KG
RMT-100A	Auto 2 Row 全自动双排	Electric & GAS 2 In 1 电气一体	220V 6kW	1300*650*840mm/74KG
RMT-100B	Auto 2 Row 全自动双排	GAS燃气	220V 0.05kW	1300*650*840mm/74KG
RMT-480	Auto 4 Row 全自动四排	Electric电	220V 10kW	1740*680*72mm/
RMT-102 / 102S	Manual / Auto Tabletop Type 台式手摇/电动出料	Electric电	220V 3kW	1050*700*650mm/45KG
RMT-102RQ / 102SRQ	Manual / Auto Tabletop Type 台式手摇/电动出料	GAS燃气	220V 0.05kW	950*650*550mm/45KG
RMT-103 / 103S	Manual / Auto Vertical Type 立式手摇/电动出料	Electric电	220V 3kW	1050*700*1400mm/60KG
RM103RQ / 103SRQ	Manual / Auto Vertical Type 立式手摇/电动出料	GAS燃气	220V 0.05kW	950*650*1250mm/70KG

MODEL	MOLD	DONUT DIAMETER	Capacity(pcs/hour)	SOURCE
型号	模具	产出直径	产量(个/小时)	能源方式
RM-D4	Ring 25mm*4pcs 圆圈4个固定	30-50mm	1800/H	Electric电
RM-D6	Ring 25mm*6pcs 圆圈6个固定	30-50mm	1800/H	Electric电
RMT-101	Ring 25,35,45mm/3pcs 圆圈3个	20-120mm	500/H	Electric电
RMT-100	Ring 25,35,45mm/3pcs 圆圈3个	20-120mm	300-1200/H	Electric电
RMT-100S	Ring ,Ball,Mochi /3pcs 圆圈,球形,波提/3个	20-120mm	300-1200/H	Electric电
RMT-100A	Ring 25,35,45mm/3pcs 圆圈3个	20-120mm	300-1200/H	Electric & GAS 2 In 1 电气一体
RMT-100B	Ring 25,35,45mm/3pcs 圆圈3个	20-120mm	300-1200/H	GAS燃气
RMT-480	Ring 25,35,45mm*4/12pcs 圆圈12个	20-120mm	1900-7600/H	Electric电
RM-102 / 102S	Ring ,Ball,Mochi /3pcs 圆圈,球形,波提/3个	50-90/30-50mm	500/2000/H	Electric电
RMT-102RQ / 102SRQ	Ring ,Ball,Mochi /3pcs 圆圈,球形,波提/3个	50-90/30-50mm	500/2000/H	GAS燃气
RMT-103 / 103S	Ring ,Ball,Mochi /3pcs 圆圈,球形,波提/3个	50-90/30-50mm	500/2000/H	Electric电
RMT-103RQ / 103SRQ	Ring,Ball,Mochi /3pcs 圆圈,球形,波提/3个	50-90/30-50mm	500/2000/H	GAS燃气



COMMERCIAL KITCHEN EQUIPMENT 商用厨房设备



4 Burner Range With Cabinet/Oven
四头煲仔炉连柜座/焗炉



6 Burner Range With Oven/Cabinet
六头煲仔炉连柜座/焗炉



Gas Wok
西式燃气炒锅



Hot Plate Cooker With Cabinet/Oven
四方头煮食炉连柜座/焗炉



Hot Plate Cooker With Cabinet/Oven
四圆头煮食炉连柜座/焗炉



Tilting Boiling Pan(Gas/Electric)
可倾斜式炒锅(燃气/电热)



Jacketed Boiling Pan(Gas/Electric)
夹层汤锅(燃气/电热)



Bain Marie With Cabinet(Gas/Electric)
保温汤池连柜座(燃气/电热)



Pasta Cooker With Cabinet(Gas/Electric)
煮面炉连柜座(燃气/电热)



1/3 Grooved Griddle With Cabinet/Oven(Gas/Electric)
1/3坑扒炉连柜座/焗炉(燃气/电热)



Lava Rock Grill With Cabinet(Gas/Electric)
火山石烧烤炉连柜座(燃气/电热)



Fryer With Cabinet(Gas/Electric)
双缸炸炉连柜座(燃气/电热)



Single Row Series 单排系列





Table Top Gas Series

台式燃气炉系列



Table Top Electric Series

台式电热炉系列



Gas Fryer/Electric Fryer

电炸炉/燃气炸炉



GD-COMBI6 Economical经济型



GD-CO41MX/CO61MX



GD-CO61SD/GD-CO10SD



GD-CO61AC/GD-CO10AC Micro-Computer Panel微电脑面板



GD-CO20SD



Optional With Rack 选配底架

COMBI STEAMER OVEN

万能蒸烤箱

- This multifunctional combi oven combines steamer and baking oven in one 结合蒸和烤于一体，多功能
- With 50 commonly menus in manual panel,With 100 menus in micro-computer panel 普通面板可储存50个常用菜单，微电脑面板可储存100个常用菜单
- Temperature sensor inside, ensure the food to be cooked 肉针测温功能,可保障食物内部的熟透程度



MODEL	TYPE	Capacity(pcs/hour)	VOLTAGE/POWER	CLEANING	DIMENSION(mm)
型号	类型	产量(个/小时)	电压/功率	清洗方式	尺寸(毫米)
GD-CO41BA	4层 layer	4*1/1GN Trays盘	380v/9kW	Manual人工	817*771*504mm/100kg
GD-CO61BA	6层 layer	6*1/1GN Trays盘	380v/11kW	Manual人工	817*770*785mm/113kg
GD-CO10BA	10层 layer	10*1/1GN Trays盘	380v/18.6kW	Manual人工	817*770*1050mm/133kg
GD-CO41MX	小4层 layer Small	4*2/3GN Trays盘	380v/6kW	Manual人工	687*681*642mm/85kg
GD-CO61MX	小6层 layer Small	6*2/3GN Trays盘	380v/6kW	Manual人工	687*681*740mm/85kg
GD-CO61SD	6层 layer	6*1/1GN Trays盘	380v/11kW	Auto自动	850*770*785mm/113kg
GD-CO61AC	6层 layer	6*1/1GN Trays盘	380v/11kW	Auto自动	850*770*785mm/113Kg
GD-CO10SD	10层 layer	10*1/1GN Trays盘	380v/18.6kW	Auto自动	850*770*1060mm/133Kg
GD-CO10AC	10层 layer	10*1/1GN Trays盘	380v/18.6kW	Auto自动	850*770*1060mm/133Kg
GD-CO20SD	20层 layer	20*1/1GN Trays盘	380v/37kW	Auto自动	879*790*1880mm/257Kg
GD-CO20AC	20层 layer	20*1/1GN Trays盘	380v/37kW	Auto自动	879*790*1880mm/257Kg
GD-COMBI6	6层 layer Economical经济款	6pc 450*345mm Tray盘	380v/10kW	Auto自动	790*785*830mm
GD-COMBI10	10层 layer Economical经济款	10pc 450*345mm Tray盘	380v/16kW	Auto自动	790*785*1250mm



UFO Burger Machine 飞碟汉堡机
 Waffle Baker 华夫炉
 Waffle Baker 华夫炉
 Panini Grill 压板扒炉
 Panini Grill 压板扒炉



Food Warmer Cabinet 保温餐车
 Food Warmer Display Showcase 食物保温展示柜系列
 Popcorn Machine 爆米花机
 Cotton Candy Machine 棉花糖机



Electric / Gas Shawarma machine 电热/燃气中东烧烤炉
 Meat Mincer 绞肉机
 Meat Beater 肉浆机
 Meatball Machine 肉丸机



Kebab Machine 烤肉机
 Chimney Cake Oven 旋转烤包机
 3-8 Deck Chicken Rotisserie 3-8层烤鸡炉
 Vertical Chicken Rotisserie 立式旋转烤鸡炉
 Electric/Gas Chicken Rotisserie 电热/燃气烤鸡炉



Bingsu Shaved Ice Machine 雪花冰机



MODEL	VOLTAGE	POWER (kW)	DIMENSION(mm)	CAPACITY	REFRIGERANT	HOPPER
型号	电压	功率	尺寸(毫米)	产量(KG/24H)	制冷剂	料斗(升)
DG-XHBJ1	220V 50Hz	0.96kW	394*572*790mm	200KG/24H	R404A	2.8 L

ICE CUBE MACHINE 制冰机



FRY ICE CREAM MACHINE 炒冰机





VERTICAL ICE CREAM MACHINE 立式冰淇淋机



18CTB



18STB



25CTB



25CT

Many color are available 多色可选

MODEL	CAPACITY	POWER	VOLTAGE	COMPRESSOR	PEFRIGERANT	SIZE	PACKSIZE	G.W(kg)
产品型号	产量	功率	电压	压缩机	制冷剂	产品尺寸	包装尺寸	毛重(kg)
GD-18CTB	18-22L/H	1800W	220V 50~60Hz 110V 60Hz	GMCC/PANASONIC/ EMBRACO	R22/R1410a/R404a	71.5*48*71.5CM	83*55*80CM	95KG
GD-18STB	18-22L/H	1800W	220V 50~60Hz 110V 60Hz	GMCC/PANASONIC/ EMBRACO	R22/R1410a/R404a	71.5*48*71.5CM	83*55*80CM	95KG
GD-25CTB	25-28L/H	2000W	220V 50~60Hz 110V 60Hz	GMCC/PANASONIC/ EMBRACO	R22/R1410a/R404a	71.5*56*78CM	84*62*88CM	105KG
GD-36CTB	36-38L/H	2000W	220V 50~60Hz 110V 60Hz	GMCC/PANASONIC/ EMBRACO	R22/R1410a/R404a	71.5*56*78CM	84*62*88CM	115KG
GD-25CT	25-28L/H	2000W	220V 50~60Hz 110V 60Hz	GMCC/PANASONIC/ EMBRACO	R22/R1410a/R404a	71.5*56*78CM	84*62*88CM	105KG
GD-36CT	36-38L/H	2800W	220V 50~60Hz 110V 60Hz	GMCC/PANASONIC/ EMBRACO	R22/R1410a/R404a	71.5*56*78CM	84*62*88CM	115KG



18DB



25DB



F48



68L/H



18C



25C

Many color are available 多色可选

MODEL	CAPACITY	POWER	VOLTAGE	COMPRESSOR	PEFRIGERANT	SIZE	PACKSIZE	G.W(kg)
产品型号	产量	功率	电压	压缩机	制冷剂	产品尺寸	包装尺寸	毛重(kg)
GD-18DB	18-22L/H	1800W	220V 50~60Hz 110V 60Hz	GMCC/PANASONIC/ EMBRACO	R22/R1410a/R404a	71.5*48*126CM	83*55*135CM	105KG
GD-25DB	25-28L/H	2000W	220V 50~60Hz 110V 60Hz	GMCC/PANASONIC/ EMBRACO	R22/R1410a/R404a	71.5*56*138CM	84*62*148CM	115KG
GD-36DB	36-38L/H	2000W	220V 50~60Hz 110V 60Hz	GMCC/PANASONIC/ EMBRACO	R22/R1410a/R404a	71.5*56*138CM	84*62*148CM	125KG
GD-18CB	18-22L/H	1800W	220V 50~60Hz 110V 60Hz	GMCC/PANASONIC/ EMBRACO	R22/R1410a/R404a	71.5*48*126CM	83*55*135CM	105KG
GD-68C	18-22L/H	1800W	220V 50~60Hz 110V 60Hz	GMCC/PANASONIC/ EMBRACO	R22/R1410a/R404a	71.5*48*126CM	83*55*135CM	105KG
GD-25CB	25-28L/H	2000W	220V 50~60Hz 110V 60Hz	GMCC/PANASONIC/ EMBRACO	R22/R1410a/R404a	71.5*56*138CM	84*62*148CM	115KG
GD-36CB	36-38L/H	2000W	220V 50~60Hz 110V 60Hz	GMCC/PANASONIC/ EMBRACO	R22/R1410a/R404a	71.5*56*138CM	84*62*148CM	125KG
GD-25C	25-28L/H	2000W	220V 50~60Hz 110V 60Hz	GMCC/PANASONIC/ EMBRACO	R22/R1410a/R404a	71.5*56*138CM	84*62*148CM	115KG
GD-36C	35-38L/H	2800W	220V 50~60Hz 110V 60Hz	GMCC/PANASONIC/ EMBRACO	R22/R1410a/R404a	71.5*56*138CM	84*62*148CM	125KG
GD-F48	48-52L/H	3500W	220V 50~60Hz 110V 60Hz	GMCC/PANASONIC/ EMBRACO	R22/R404a	86*64*141CM	92*62*159CM	230KG
GD-D58	68L/H	4800W	380V 50Hz	TECUMSEH/ASD53K	R22/R1410a/R404a	95*60*143.5CM	105*65*153.5CM	240KG



MINI ICE CREAM MACHINE

迷你冰淇淋机



S12



18CT



L16E

Many color are available 多色可选

MODEL	CAPACITY	POWER	VOLTAGE	COMPRESSOR	PEFRIGERANT	SIZE
产品型号	产量	功率	电压	压缩机	制冷剂	产品尺寸
GD-S12	12L/H	0.9kW	220V 50~60Hz 110V 60Hz	EMBRACO	R404a	690*220*800mm
GD-18ETB	20L/H	1.6kW	220V 50~60Hz 110V 60Hz	GMCC/PANASONIC/ EMBRACO	R22/R410a/R404a	560*340*780mm
GD-18CTB	18~20L/H	1.6kW	220V 50~60Hz 110V 60Hz	GMCC/PANASONIC/ EMBRACO	R22/R410a/R404a	560*340*780mm
GD-18CT	18~20L/H	1.6kW	220V 50~60Hz 110V 60Hz	GMCC/PANASONIC/ EMBRACO	R22/R410a/R404a	560*340*780mm
RMMQ-L16E	16L/H	1.2kW	220V 50Hz	GMCC	R22/R410a	220*660*720mm

HARD ICE CREAM MACHINE

硬冰淇淋机



MODEL	CAPACITY	POWER	VOLTAGE	COMPRESSOR	PEFRIGERANT	SIZE
产品型号	产量	功率	电压	压缩机	制冷剂	产品尺寸
GD-H16T	12~16L/H	1300W	220V 50~60Hz 110V 60Hz	GMCC/PANASONIC/ EMBRACO	R22/R410a/R404a	550*500*750mm
GD-H16C	12~16L/H	1300W	220V 50~60Hz 110V 60Hz	GMCC/PANASONIC/ EMBRACO	R22/R410a/R404a	550*500*1260mm
GD-H32C	28~32L/H	2800W	220V 50~60Hz 110V 60Hz	GMCC/PANASONIC/ EMBRACO	R22/R410a/R404a	550*500*1260mm

SLUSH MACHINE

雪融机

10L升 Series



12L升 Series



15L升 Series



MODEL	CAPACITY	POWER	VOLTAGE	PEFRIGERANT	SIZE (mm)
产品型号	容积	功率	电压	制冷剂	机器尺寸
XRJ3Lx2	3L x 2 Tank 双缸3升	0.38kW	220V 50Hz	R290	370*330*430mm
XRJ10Lx1	10L x 1 Tank 单缸10升	0.3kW	220V 50Hz	R290	270*580*790mm
XRJ10Lx2	10L x 2 Tank 双缸10升	0.4kW	220V 50Hz	R290	470*580*790mm
XRJ10Lx3	10L x 3 Tank 双缸10升	0.5kW	220V 50Hz	R290	660*580*790mm
RMSM12Lx1	12L x 1 Tank 单缸12升	0.57kW	220V 50Hz	R404R	230*550*800mm
RMSM12Lx2	12L x 2 Tank 单缸12升	0.85kW	220V 50Hz	R404R	430*550*800mm
RMSM12Lx3	12L x 3 Tank 单缸12升	0.9kW	220V 50Hz	R404R	630*550*800mm
XRJ15Lx1	15L x 1 Tank 单缸15升	0.3kW	220V 50Hz	R290	290*560*760mm
XRJ15Lx2	15L x 2 Tank 双缸15升	0.4kW	220V 50Hz	R290	420*560*760mm
XRJ15Lx3	15L x 3 Tank 三缸15升	0.5kW	220V 50Hz	R290	600*560*760mm



COFFEE MACHINE 咖啡机



Full Auto



GDKB01



With Grinding



Homeuse



Grinder



GD-KT-9.2EA



GD-KT-16.3



GDKE-10A/B



GD-KT-9.2H

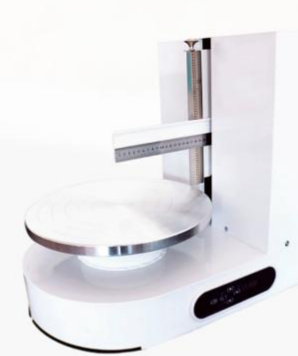


GD-SK-11.2H



GD-KC-11.2H

MODEL 型号	TYPE 类型	VOLTAGE/POWER 电压/功率	BOILER CAPACITY(L) 锅炉容量	HOUR OUTPUT 产出(杯/小时)	DIMENSION(mm) 尺寸(毫米)
GD-KF-Auto2	Full Automatic 全自动	220V/1.2kW	-	Continuous	276*455*500mm
GD-CM3000	Espresso Homeuse 家用	220V/1.05kW	-	-	190*250*280mm
GDKB01-P/PA/PAR	Espresso 1 Group 半自动	220V/2.15kW	6 L	120/H	365*545*460mm
GDKB01-PAG	Espresso With Grinding 带研磨	220V/2.25kW	6 L	120/H	365*545*570mm
GDKE-10A/B	Espresso 1 Group 半自动	220V/2.15kW	6 L	120/H	478*500*458mm
GD-KT-9.2EA	Espresso 2 Group 半自动	220V/3.75kW	9 L	240/H	560*570*545mm
GD-KT-9.2H	Espresso 2 Group 半自动	220V/3.75kW	9 L	240/H	560*570*545mm
GD-SK-11.2H	Espresso 2 Group 半自动	220V/3.75kW	11 L	240/H	665*560*580mm
GD-KC-11.2H	Espresso 2 Group 半自动	220V/3.75kW	11 L	240/H	800*610*505mm
GD-KT-16.3	Espresso 3 Group 半自动	220V/3.75kW	11 L	340/H	950*590*535mm



RM-CIM1



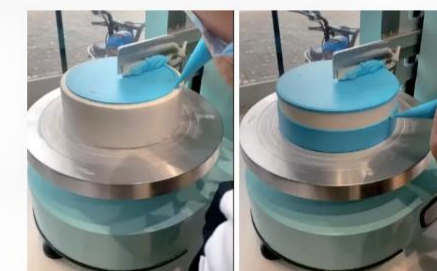
RM-CIM1



RM-CIM2

CAKE ICING MACHINE 蛋糕抹胚机

Adjustable speed range 60-300 RPM . Three colors for choose
转速可调, 三色可选



MODEL 型号	CAKE SIZE 使用蛋糕尺寸	VOLTAGE 电压	POWER (kW) 功率	SIZE (mm) 尺寸(毫米)	N.W.(KG) 重量
RM-CIM1	4-12 Inch Round	220V/110V	0.2 kW	1700*700*560mm	14KG
RM-CIM2	4-18 Inch Round	220V/110V	0.2 kW	1980*770*680mm	25KG



MILE CREPE CAKE MACHINE 千层蛋糕皮机

MODEL 型号	TYPE 类型	MOLD SIZE 模具尺寸	CUSTOMIZED MAX MOLD SIZE 可定制最大尺寸	OUTPUT 产出(片/小时)	VOITAGE/POWER 电压/功率	DIMENSION(mm)/WEIGHT(KG) 机器尺寸/重量
LC-230-6"	1 Row排	16.8cm	23cm	200-300 pcs/h 小时	220V/50Hz 2.2kW	500*350*350mm 30KG
LC-230-6"X2	2 Row排	16cm	16cm	400-600 pcs/h 小时	220V/50Hz 2.2kW	500*350*350mm 30KG
LC-230-8"	1 Row排	21.5cm	23cm	200-300 pcs/h 小时	220V/50Hz 2.2kW	500*350*350mm 30KG
LC-230-9"	1 Row排	23cm	23cm	200-300 pcs/h 小时	220V/50Hz 2.2kW	500*350*350mm 30KG
LC-260-10"	1 Row排	26cm	26cm	200-300 pcs/h 小时	220V/50Hz 2.2kW	550*350*350mm 33KG
LC-260-6"X2	2 Row排	17cm	17cm	200-300 pcs/h 小时	220V/50Hz 2.2kW	550*350*350mm 33KG
LC-300-6"X4	4 Row排	16cm	16.5cm	800-1200 pcs/h 小时	220V/50Hz 2.2kW	600*500*550mm 50KG
LC-230-8"X2	2 Row排	21cm	21cm	400-600 pcs/h 小时	220V/50Hz 2.2kW	600*500*550mm 50KG
LC-230-12"	1 Row排	30cm	30cm	200-300 pcs/h 小时	220V/50Hz 2.2kW	600*500*550mm 50KG



DUMPLING MACHINE 饺子机

支持多种形状定制
Accept Customize: Dumpling / Samosa / Empanada / Pierogi / Pelmeni / Ravioli / Spring Roll / Customized

MODEL 型号	CAPACITY 产量 (个/小时)	OPTIONAL DUMPLING WEIGHT 可选饺子重量 (克)	VOITAGE 电压	DIMENSION(mm)/WEIGHT(KG) 机器尺寸/重量
GD-JZ80	0-4800 Pcs/h	10-60g	220V/50Hz	660*435*770mm 110KG
GD-JZ130	0-7000 Pcs/h	10-60g	220V/50Hz	1250*450*900mm 150KG
GD-JZ150	0-8000 Pcs/h	12-35g	220V/50Hz	1350*600*1000mm 180KG
GD-JZ180	0-12000 Pcs/h	12-35g	220V/50Hz	1650*630*1200mm 260KG
GD-JZ200	0-17000 Pcs/h	12-35g	220V/50Hz	1950*730*1400mm 260KG



Manual



Table Top Type



Stand Type

MOMO/BUN MACHINE 包子机

MODEL 型号	TYPE 类型	OPTIONAL BUN WEIGHT 可选饺子重量 (克)	CAPACITY 产量 (个/小时)	VOITAGE/POWER 电压/功率	DIMENSION(mm)/WEIGHT(KG) 机器尺寸/重量
DR-BZJ1	Stand Type Automatic	25-180g	800-2800 pcs/h 小时	220V/50Hz 2.3kW	1400*700*1700mm 170KG
DR-BZJ2	Table Top Type Automatic	15-200g	200-3000 pcs/h 小时	220V/50Hz 1.3kW	1000*700*800mm 30KG
Manual Bun Tool Manual Type Full set including Bun wrap press tool + Bun folding tool + 3 set mold.					



PASTA MACHINE 意面机

● Come With 3 Mold To Make Variety Of Pasta. Spaghetti,Macaroni,Penne can be choose.
配三个模具,可制作细长意面、通心粉等。

MODEL 型号	CAPACITY 产量 (个/小时)	POWER 功率	VOITAGE 电压	DIMENSION(mm)/WEIGHT(KG) 机器尺寸/重量
GDPM-60	10-25 KG/h	2.2/2.5/3 kW	220V/50Hz	500*470*780mm 90KG
GDPM-80	25-60 KG/h	3 kW	380V/50Hz	700*470*900mm 120KG
GDPM-100	80-100 KG/h	4 kW	380V/50Hz	710*480*950mm 150KG
GDPM-130	150 KG/h	5.5 kW	380V/50Hz	1000*600*1100mm 230KG
Pasta cutting and cooling machine		1.5 kW	220V/50Hz	2000*600*850mm



NOODLE MACHINE / DOUGH ROLLER 面条机 / 压面机



MODEL 型号	ROLLER WIDTH 压面辊长度	OUTPUT 产量 (公斤/小时)	ROTATIONAL SPEED (RPM) 压面棍转速	VOLTAGE/POWER 电压/功率	DIMENSION(mm)/WEIGHT(KG) 机器尺寸/重量
RM-Y12.5	130mm	Noodle 12-20 KG/h	60	220V/380V 0.75kW	350*350*680mm 75KG
RM-Y25	180mm	Noodle 20-25 KG/h	60	220V/380V 1.1kW	400*350*680mm 80KG
RM-Y30	230mm	Noodle 25-30 KG/h	60	220V/380V 1.5kW	400*350*680mm 88KG
RM-Y35	280mm	Noodle 35-40 KG/h	60	220V/380V 1.5kW	500*350*680mm 90KG
RM-Y65	280mm	Noodle 40-50 KG/h	45	220V/380V 1.5kW	500*400*860mm 88KG
RMYQ-Y50	216mm	Noodle 50 KG/h	50	220V/380V 1.5kW	490*620*1150mm 130KG
RMYQ-Y70	250mm	Noodle 70 KG/h	50	220V/380V 1.5kW	520*620*1150mm 136KG
RMYQ-Y75	250mm	Noodle 75 KG/h	50	220V/380V 1.5kW	520*620*1150mm 140KG
RMYQ-Y80	300mm	Noodle 80 KG/h	50	220V/380V 1.5kW	570*650*1220mm 150KG
GDYP350	(Auto Dough Roller)	Rolling Dough 150 KG/h		220V/380V 3kW	1350*600*1220mm 220KG
GDYP500	(Auto Dough Roller)	Rolling Dough 230 KG/h		220V/380V 3kW	1350*750*1220mm 260KG